

Заказ №

Экз. №

«СТРОИТЕЛЬСТВО ТЕА СЛЕДУЮЩЕГО ПОКОЛЕНИЯ,
1 ОЧЕРЕДЬ СТРОИТЕЛЬСТВА»

ПРОЕКТНАЯ ДОКУМЕНТАЦИЯ

Станционные сооружения

1 Этап строительства
9 ПК. Строительство Площадки тип 1 с:
«ТрП-1/**TN** Игрица»

Раздел 1. Пояснительная записка
Том 1

ТПИ.ТЕА-П1-2021-ИЛО.ПЗ

УТВЕРЖДЕНА
приказом Федеральной службы
по экологическому, технологическому и
атомному надзору
от 4 марта 2019 г. № 86

ВЫПИСКА ИЗ РЕЕСТРА ЧЛЕНОВ САМОРЕГУЛИРУЕМОЙ ОРГАНИЗАЦИИ

19 мая 2021г.

(дата)

№ 8

(номер)

Ассоциация проектировщиков «СтройОбъединение»

(полное и сокращенное наименование саморегулируемой организации)

Саморегулируемая организация: АС «СтройОбъединение»

основанная на членстве лиц, осуществляющих проектирование

(вид саморегулируемой организации)

188309, РФ, Ленинградская область, г. Гатчина,

ул. Генерала Кныша, д. 8а,

www.stroy-sro.su

bestsro29@mail.ru

(адрес места нахождения саморегулируемой организации, адрес официального сайта
в информационно-телекоммуникационной сети «Интернет», адрес электронной почты)

СРО-П-145-04032010

(регистрационный номер записи в государственном реестре саморегулируемых организаций)

выдана ОБЩЕСТВО С ОГРАНИЧЕННОЙ ОТВЕТСТВЕННОСТЬЮ «ТРАНСПРОЕКТИНЖИНИРИНГ»

(фамилия, имя, (в случае, если имеется) отчество заявителя – физического лица
или полное наименование заявителя – юридического лица)

Наименование	Сведения
1. Сведения о члене саморегулируемой организации:	
1.1. Полное и (в случае, если имеется) сокращенное наименование юридического лица или фамилия, имя, (в случае, если имеется) отчество индивидуального предпринимателя	ОБЩЕСТВО С ОГРАНИЧЕННОЙ ОТВЕТСТВЕННОСТЬЮ «ТРАНСПРОЕКТИНЖИНИРИНГ» (ООО «ТПИ»)
1.2. Идентификационный номер налогоплательщика (ИНН)	ИНН 7717701845
1.3. Основной государственный регистрационный номер (ОГРН) или основной государственный регистрационный номер индивидуального предпринимателя (ОГРНИП)	ОГРН 1117746480060
1.4. Адрес места нахождения юридического лица	109428, город Москва, проспект Рязанский, дом 8А, строение 14, этаж 3, помещение 1, ком.1
1.5. Место фактического осуществления деятельности (только для индивидуального предпринимателя)	
2. Сведения о членстве индивидуального предпринимателя или юридического лица в саморегулируемой организации:	
2.1. Регистрационный номер члена в реестре членов саморегулируемой организации	Регистрационный номер в реестре членов: 031011/787
2.2. Дата регистрации юридического лица или индивидуального предпринимателя в реестре членов саморегулируемой организации (число, месяц, год)	Дата регистрации в реестре: 03.10.2011
2.3. Дата (число, месяц, год) и номер решения о приеме в члены саморегулируемой организации	Решение б/н от 03.10.2011
2.4. Дата вступления в силу решения о приеме в члены саморегулируемой организации (число, месяц, год)	вступило в силу 03.10.2011
2.5. Дата прекращения членства в саморегулируемой организации (число, месяц, год)	Действующий член Ассоциации

Наименование	Сведения
2.6. Основания прекращения членства в саморегулируемой организации	
3. Сведения о наличии у члена саморегулируемой организации права выполнения работ:	
3.1. Дата, с которой член саморегулируемой организации имеет право выполнять инженерные изыскания, осуществлять подготовку проектной документации, строительство, реконструкцию, капитальный ремонт, снос объектов капитального строительства по договору подряда на выполнение инженерных изысканий, подготовку проектной документации, по договору строительного подряда, по договору подряда на осуществление сноса (нужное выделить):	
в отношении объектов капитального строительства (кроме особо опасных, технически сложных и уникальных объектов, объектов использования атомной энергии)	в отношении особо опасных, технически сложных и уникальных объектов капитального строительства (кроме объектов использования атомной энергии)
03.10.2011	03.10.2011
3.2. Сведения об уровне ответственности члена саморегулируемой организации по обязательствам по договору подряда на выполнение инженерных изысканий, подготовку проектной документации, по договору строительного подряда, по договору подряда на осуществление сноса, и стоимости работ по одному договору, в соответствии с которым указанным членом внесен взнос в компенсационный фонд возмещения вреда (нужное выделить):	
а) первый	до 25000000 руб.
б) второй	до 50000000 руб.
в) третий	до 300000000 руб.
г) четвертый	300000000 руб. и более
3.3. Сведения об уровне ответственности члена саморегулируемой организации по обязательствам по договору подряда на выполнение инженерных изысканий, подготовку проектной документации, по договору строительного подряда, по договору подряда на осуществление сноса, заключенным с использованием конкурентных способов заключения договоров, и предельному размеру обязательств по таким договорам, в соответствии с которым указанным членом внесен взнос в компенсационный фонд обеспечения договорных обязательств (нужное выделить):	
а) первый	до 25000000 руб.
б) второй	до 50000000 руб.
в) третий	до 300000000 руб.
г) четвертый	300000000 руб. и более
4. Сведения о приостановлении права выполнять инженерные изыскания, осуществлять подготовку проектной документации, строительство, реконструкцию, капитальный ремонт, снос объектов капитального строительства:	
4.1. Дата, с которой приостановлено право выполнения работ (число, месяц, год)	
4.2. Срок, на который приостановлено право выполнения работ *	
* указываются сведения только в отношении действующей меры дисциплинарного воздействия	

Генеральный директор
АС «СтройОбъединение»

(должность
уполномоченного лица)

М.П.



(подпись)

Погодин В.С.
(инициалы, фамилия)



ООО "ЦентрЭлектроМонтаж"

394033 г. Воронеж, ул. Минская, д. 16

8(473)200-65-46/8(473)262-24-45

WWW.CELMONT.RU

*«СТРОИТЕЛЬСТВО ТЕА СЛЕДУЮЩЕГО ПОКОЛЕНИЯ, 1 ОЧЕРЕДЬ
СТРОИТЕЛЬСТВА». Станционные сооружения.1 Этап
строительства 9 ПК.Строительство Площадки тип 1с:
«ТрП-1/TN Идрица»*

Проектная документация

Раздел 1. Пояснительная записка

ТПИ.ТЕА-П1-2021-ИЛО.ПЗ

Том 1

ГИП

Л. А. Брагин

2021



Саморегулируемая организация, основанная на членстве лиц,
осуществляющих подготовку проектной документации
(вид саморегулируемой организации)

Саморегулируемая организация Ассоциация
"Объединение проектировщиков Черноземья"
394018, г. Воронеж, ул. Володарского, д. 40, www.sropro.ru
СРО-П-015-11082009

(полное наименование саморегулируемой организации, адрес, электронный адрес в сети "Интернет", регистрационный номер в государственном реестре саморегулируемых организаций)

г. Воронеж

«22» октября 2015 г.

СВИДЕТЕЛЬСТВО

о допуске к определенному виду или видам работ, которые
оказывают влияние на безопасность объектов капитального
строительства.

СРО-П-015-11082009 № 068-П-3663049140-05

Выдано члену саморегулируемой организации обществу с ограниченной
ответственностью «Центр ЭлектроМонтаж»

ИНН 3663049140, ОГРН 1043600032541

394033, Воронежская обл., г. Воронеж, ул. Минская, д. 16, офис 1

(полное наименование юридического лица, ИНН, ОГРН, адрес местонахождения, фамилия, имя отчество индивидуального предпринимателя, ИНН, ОГРН, место жительства, дата рождения индивидуального предпринимателя)

Основание выдачи Свидетельства решение Правления СРО Ассоциации
«Объединение проектировщиков Черноземья» № 21 от «21» октября 2015 г.

(наименование органа управления саморегулируемой организации, номер протокола, дата заседания)

Настоящим Свидетельством подтверждается допуск к работам, указанным в
приложении к настоящему Свидетельству, которые оказывают влияние на
безопасность объектов капитального строительства.

Начало действия с «22» октября 2015 г.

Свидетельство без приложения не действительно.

Свидетельство выдано без ограничения срока и территории его действия.

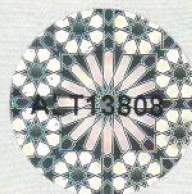
Свидетельство выдано взамен ранее выданного от «15» августа 2014 г.

Председатель Правления



Гилев С.А.

ALT13808



ПРИЛОЖЕНИЕ

к Свидетельству о допуске к определенному виду
или видам работ, которые оказывают влияние на безопасность
объектов капитального строительства
от «22» октября 2015 г. № СРО-П-015-11082009 № 068-П-3663049140-05

Решение правления: протокол № 24 от «20» декабря 2010 г.
протокол № 11 от «19» июля 2012 г.,
протокол № 10 от «15» августа 2014 г.,
протокол № 21 от «21» октября 2015 г.

Виды работ, которые оказывают влияние на безопасность:

1. объектов капитального строительства, включая особо опасные и технически сложные объекты капитального строительства, объекты использования атомной энергии и о допуске к которым член Саморегулируемой организации Ассоциации «Объединение проектировщиков Черноземья» Общество с ограниченной ответственностью «ЦентрЭлектроМонтаж» имеет Свидетельство

полное наименование саморегулируемой организации, полное наименование члена саморегулируемой организации

№	Наименование вида работ
	нет

2. особо опасных и технически сложных объектов капитального строительства (виды работ, которые оказывают влияние на безопасность объектов, предусмотренных статьей 48.1 Градостроительного кодекса Российской Федерации в части: опасных и технически сложных объектов, в соответствии с ФЗ №232-ФЗ от 18.12.2006 г. ст.48.1, раздел 1, п. 6, п. 7, п. 11а, п. 11в, п. 11г), кроме объектов использования атомной энергии и о допуске к которым член Саморегулируемой организации Ассоциации «Объединение проектировщиков Черноземья» Общество с ограниченной ответственностью «ЦентрЭлектроМонтаж» имеет Свидетельство

полное наименование саморегулируемой организации, полное наименование члена саморегулируемой организации

№	Наименование вида работ
4.	Работы по подготовке сведений о внутреннем инженерном оборудовании, внутренних сетях инженерно-технического обеспечения, о перечне инженерно-технических мероприятий:
4.3.	Работы по подготовке проектов внутренних систем электроснабжения*
4.4.	Работы по подготовке проектов внутренних слаботочных систем*
4.5.	Работы по подготовке проектов внутренних диспетчеризации, автоматизации и управления инженерными системами
5.	Работы по подготовке сведений о наружных сетях инженерно-технического обеспечения, о перечне инженерно-технических мероприятий:
5.3.	Работы по подготовке проектов наружных сетей электроснабжения до 35 кВ включительно и их сооружений
5.6.	Работы по подготовке проектов наружных сетей слаботочных систем
12.	Работы по обследованию строительных конструкций зданий и сооружений

13.	Работы по организации подготовки проектной документации, привлекаемым застройщиком или заказчиком на основании договора юридическим лицом или индивидуальным предпринимателем (генеральным проектировщиком)
-----	---

Общество с ограниченной ответственностью «ЦентрЭлектроМонтаж»

(полное наименование члена саморегулируемой организации)

вправе заключать договоры по осуществлению работ по организации подготовки проектной документации, привлекаемым застройщиком или заказчиком на основании договора юридическим лицом или индивидуальным предпринимателем (генеральным проектировщиком) в соответствии с указанными в свидетельстве видами работ,

(наименование вида работ)

стоимость которых по одному договору не превышает (составляет)
5000000 (пять миллионов) рублей.

(стоимость работ)

3. объектов капитального строительства (в том числе виды работ, которые оказывают влияние на безопасность объектов предусмотренных статьями 48.1 Градостроительного кодекса Российской Федерации в части: уникальных объектов капитального строительства при проектировании в соответствии с ФЗ №232-ФЗ от 18.12.2006 года «О внесении изменений в градостроительный кодекс РФ и отдельные законодательные акты» ст.48.1, раздел 2, п. 1, п. 2, п. 4), (кроме особо опасных и технически сложных объектов капитального строительства, объектов использования атомной энергии), и о допуске к которым член Саморегулируемой организации Ассоциации «Объединение проектировщиков Черноземья» Общество с ограниченной ответственностью «ЦентрЭлектроМонтаж» имеет Свидетельство

полное наименование саморегулируемой организации, полное наименование члена саморегулируемой организации

№	Наименование вида работ
4.	Работы по подготовке сведений о внутреннем инженерном оборудовании, внутренних сетях инженерно-технического обеспечения, о перечне инженерно-технических мероприятий:
4.3.	Работы по подготовке проектов внутренних систем электроснабжения*
4.4.	Работы по подготовке проектов внутренних слаботочных систем*
4.5.	Работы по подготовке проектов внутренних диспетчеризации, автоматизации и управления инженерными системами
5.	Работы по подготовке сведений о наружных сетях инженерно-технического обеспечения, о перечне инженерно-технических мероприятий:
5.3.	Работы по подготовке проектов наружных сетей электроснабжения до 35 кВ включительно и их сооружений
5.6.	Работы по подготовке проектов наружных сетей слаботочных систем
12.	Работы по обследованию строительных конструкций зданий и сооружений
13.	Работы по организации подготовки проектной документации, привлекаемым застройщиком или заказчиком на основании договора юридическим лицом или индивидуальным предпринимателем (генеральным проектировщиком)

Общество с ограниченной ответственностью «ЦентрЭлектроМонтаж»

(полное наименование члена саморегулируемой организации)

вправе заключать договоры по осуществлению работ по организации подготовки проектной документации, привлекаемым застройщиком или заказчиком на основании договора юридическим лицом или индивидуальным предпринимателем (генеральным проектировщиком) в соответствии с указанными в свидетельстве видами работ,

(наименование вида работ)

стоимость которых по одному договору не превышает (составляет)
5000000 (пять миллионов) рублей.

(стоимость работ)

Председатель Правления



С.А. Гилев

Согласовано

Обозначение		Название листа		Номер листа	
ТПИ.ТЕА -П 1-2021- ИЛО.ПЗ.С		Содержание тома		2	
ТПИ.ТЕА -П 1-2021- ИЛО.СП		Состав проектной документации		3-29	
ТПИ.ТЕА -П 1-2021- ИЛО.ПЗ		Пояснительная записка		30-38	

Инв. № подл.	Подп. и дата	Взам. инв. №						
Изм.	Кол.уч.	Лист	№ док	Подп.	Дата	ТПИ.ТЕА -П 1-2021- ИЛО.ПЗ.С		
Разработал	Жданов				04.2021	«СТРОИТЕЛЬСТВО ТЕА СЛЕДУЮЩЕГО ПОКОЛЕНИЯ, 1 ОЧЕРЕДЬ СТРОИТЕЛЬСТВА».		
Проверил	Луговцов				04.2021	Станционные сооружения.1 Этап строительства 9 ПК.Строительство Площадки тип 1с:		
ГИП	Брагин				04.2021	«ТрП-1/ТН Идрица»		
Н. контр	Казьмина				04.2021	Пояснительная записка		
						Содержание тома		
						Стадия	Лист	Листов
						П	2	
						000 "ЦентрЭлектроМонтаж" г.Воронеж		

Согласовано

Строительство ТЕА следующего поколения, 1 очередь строительства.															
Номер тома		Обозначение				Наименование					Примечание				
1		2				3					4				
		ТПИ.ТЕА-Л-2021-ПЗ				Пояснительная записка.									
						1 этап									
						Инженерные изыскания									
						Раздел 1. Инженерно-геодезические изыскания.									
		ТПИ.ТЕА-Л1-2021-ИГДИ				1 пусковой комплекс. Прокладка ВОЛС на участке:									
						"Гос. гр. Россия/Латвия - ТрП-1/TN Идрица".									
		ТПИ.ТЕА-Л2-2021-ИГДИ				2 пусковой комплекс. Прокладка ВОЛС на участке:									
						"ТрП-1/TN Идрица - НУП-1/TN Волнеино".									
		ТПИ.ТЕА-Л3-2021-ИГДИ				3 пусковой комплекс. Прокладка ВОЛС на участке:									
						"НУП-1/TN Волнеино - НУП-2/TN Овечково".									
		ТПИ.ТЕА-Л4-2021-ИГДИ				4 пусковой комплекс. Прокладка ВОЛС на участке:									
						"НУП-2/TN Овечково - НУП-3/TN Андреаполь".									
		ТПИ.ТЕА-Л5-2021-ИГДИ				5 пусковой комплекс. Прокладка ВОЛС на участке:									
						"НУП-3/TN Андреаполь - НУП-4/TN Филистово".									
		ТПИ.ТЕА-Л6-2021-ИГДИ				6 пусковой комплекс. Прокладка ВОЛС на участке:									
						"НУП-4/TN Филистово - НУП-5/TN Кувшиново".									
		ТПИ.ТЕА-Л7-2021-ИГДИ				7 пусковой комплекс. Прокладка ВОЛС на участке:									
						"НУП-5/TN Кувшиново - ТрП-2/TN Торжок, ТрП-2/TN Торжок -									
						ТрП-26Т Торжок".									
		ТПИ.ТЕА-Л8-2021-ИГДИ				8 пусковой комплекс. Прокладка ВОЛС на участке:									
		ТПИ.ТЕА-П1-2021-ИГДИ				"ТрП-1/TN Идрица - муфта М1 Идрица (ГК4104)".									
		ТПИ.ТЕА-П1-2021-ИГДИ				9 пусковой комплекс. Строительство Площадки тип 1с: "ТрП-1/TN Идрица".									
		ТПИ.ТЕА-П2-2021-ИГДИ				10 пусковой комплекс. Строительство Площадки тип 8с: "НУП-1/TN Волнеино".									
		ТПИ.ТЕА-П3-2021-ИГДИ				11 пусковой комплекс. Строительство Площадки тип 8с: "НУП-2/TN Овечково".									
		ТПИ.ТЕА-П5-2021-ИГДИ				12 пусковой комплекс. Строительство Площадки тип 8с: "НУП-3/TN Андреаполь".									
		ТПИ.ТЕА-П4-2021-ИГДИ				13 пусковой комплекс. Строительство Площадки тип 8с: "НУП-4/TN Филистово".									
		ТПИ.ТЕА-П6-2021-ИГДИ				14 пусковой комплекс. Строительство Площадки тип 8с: "НУП-5/TN Кувшиново".									
						ТПИ.ТЕА-Л-2021-СП									
		Изм.	Кол.уч	Лист	№ док.	Подп.	Дата	Состав проекта					Стадия	Лист	Листов
		Разраб.											П	1	26
															
		Н. Контр.													
		ГИП													

Изм. № подл.	Подпись и дата	Взам. инв. №

Согласовано

Номер тома		Обозначение				Наименование				Примечание		
1		2				3				4		
		ТПИ.ТЕА-П7-2021-ИГДИ				15 пусковой комплекс. Строительство Площадки тип 3с: "ТрП-2/TN Торжок".						
						<u>Раздел 2. Инженерно-геологические изыскания.</u>						
		ТПИ.ТЕА-П1-2021-ИГИ				9 пусковой комплекс. Строительство Площадки тип 1с: "ТрП-1/TN Идрица".						
		ТПИ.ТЕА-П2-2021-ИГИ				10 пусковой комплекс. Строительство Площадки тип 8с: "НУП-1/TN Волнеино".						
		ТПИ.ТЕА-П3-2021-ИГИ				11 пусковой комплекс. Строительство Площадки тип 8с: "НУП-2/TN Овечково".						
		ТПИ.ТЕА-П5-2021-ИГИ				12 пусковой комплекс. Строительство Площадки тип 8с: "НУП-3/TN Андреаполь".						
		ТПИ.ТЕА-П4-2021-ИГИ				13 пусковой комплекс. Строительство Площадки тип 8с: "НУП-4/TN Филистово".						
		ТПИ.ТЕА-П6-2021-ИГИ				14 пусковой комплекс. Строительство Площадки тип 8с: "НУП-5/TN Кувшиново".						
		ТПИ.ТЕА-П7-2021-ИГИ				15 пусковой комплекс. Строительство Площадки тип 3с: "ТрП-2/TN Торжок".						
						<u>Линейные сооружения</u>						
1		ТПИ.ТЕА-Л1-2021				1 пусковой комплекс. Прокладка ВОЛС на участке:						
						"Гос. гр. Россия/Латвия - ТрП-1/TN Идрица".						
		ТПИ.ТЕА-Л1-2021-ПД				Проектная документация.						
		ТПИ.ТЕА-Л1-2021-РД-ЛЗ1				Рабочая документация.						
		ТПИ.ТЕА-Л1-2021-СМ				Сметная документация.						
2		ТПИ.ТЕА-Л2-2021				2 пусковой комплекс. Прокладка ВОЛС на участке:						
						"ТрП-1/TN Идрица - НУП-1/TN Волнеино".						
		ТПИ.ТЕА-Л2-2021-ПД				Проектная документация.						
		ТПИ.ТЕА-Л2-2021-РД-ЛЗ2				Рабочая документация.						
		ТПИ.ТЕА-Л2-2021-СМ				Сметная документация.						
3		ТПИ.ТЕА-Л3-2021				3 пусковой комплекс. Прокладка ВОЛС на участке:						
						"НУП-1/TN Волнеино - НУП-2/TN Овечково".						
		ТПИ.ТЕА-Л3-2021-ПД				Проектная документация.						
		ТПИ.ТЕА-Л3-2021-РД-ЛЗ3				Рабочая документация.						
		ТПИ.ТЕА-Л3-2021-СМ				Сметная документация.						
4		ТПИ.ТЕА-Л4-2021				4 пусковой комплекс. Прокладка ВОЛС на участке:						
						"НУП-2/TN Овечково - НУП-3/TN Андреаполь".						
		ТПИ.ТЕА-Л4-2021-ПД				Проектная документация.						
		ТПИ.ТЕА-Л4-2021-РД-ЛЗ4				Рабочая документация.						
		ТПИ.ТЕА-Л4-2021-СМ				Сметная документация.						
Инв. № подл.						ТПИ.ТЕА-Л-2021-СП					Лист	
											2	
Изм.		Кол.	уч.	Лист	№ док.	Подп.	Дата					

Согласовано

Номер тома		Обозначение				Наименование				Примечание			
1		2				3				4			
5.1		ТПИ.ТЕА-П1-2021-ИЛО.ИОС1				Система электроснабжения.							
5.3		ТПИ.ТЕА-П1-2021-ИЛО.ИОС3				Система водоотведения.							
5.4		ТПИ.ТЕА-П1-2021-ИЛО.ИОС4				Отопление, вентиляция и кондиционирование воздуха, тепловые							
						сети.							
5.5		ТПИ.ТЕА-П1-2021-ИЛО.ИОС5				Сети связи.							
5.7		ТПИ.ТЕА-П1-2021-ИЛО.ИОС7				Технологическое оборудование.							
6		ТПИ.ТЕА-П1-2021-ИЛО.ПОС				Раздел 6. Проект организации строительства.							
8		ТПИ.ТЕА-П1-2021-ИЛО.ООС				Раздел 8. Перечень мероприятий по охране окружающей среды.							
9		ТПИ.ТЕА-П1-2021-ИЛО.ЛБ				Раздел 9. Мероприятия по обеспечению пожарно безопасности.							
10.1		ТПИ.ТЕА-П1-2021-ИЛО.ЭЭФ				Раздел 10.1. Мероприятия по обеспечению соблюдения требований							
						энергетической эффективности и требований оснащенности							
						зданий, строений и сооружений приборами учета используемых							
						энергетических ресурсов.							
						Рабочая документация.							
		ТПИ.ТЕА-П1-2021-РД-ПО.АиД				Система мониторинга. Автоматизация и диспетчеризация.							
		ТПИ.ТЕА-П1-2021-РД-ПО.НП				ПСС необслуживаемых регенерационных (усилительных) пунктов.							
		ТПИ.ТЕА-П1-2021-РД-ПО.ГП				Генеральный план.							
		ТПИ.ТЕА-П1-2021-РД-ПО.КМ				Конструкции металлические.							
		ТПИ.ТЕА-П1-2021-РД-ПО.АР				Архитектурные решения.							
		ТПИ.ТЕА-П1-2021-РД-ПО.ЭМО				Силовое внутреннее электрооборудование. Система бесперебойного							
						электроснабжения постоянного напряжения 48В. Электрическое							
						освещение внутреннее.							
		ТПИ.ТЕА-П1-2021-РД-ПО.ЭН				Наружное электроосвещение.							
		ТПИ.ТЕА-П1-2021-РД-ПО.КТП				Проект КТП. Подключение к КТП по ВН.							
		ТПИ.ТЕА-П1-2021-РД-ПО.ДЭС				Дизельные электростанции.							
		ТПИ.ТЕА-П1-2021-РД-ПО.НЭС				Наружные сети электроснабжения 0,4кВ, 10кВ.							
		ТПИ.ТЕА-П1-2021-РД-ПО.ЭГ				Молниезащита и заземление.							
		ТПИ.ТЕА-П1-2021-РД-ПО.НВК				Наружные сети водоснабжения и канализации.							
		ТПИ.ТЕА-П1-2021-РД-ПО.ОВиК				Отопление, вентиляция и кондиционирование, тепловые сети.							
		ТПИ.ТЕА-П1-2021-РД-ПО.ХС				Холодоснабжение.							
						ТПИ.ТЕА-Л-2021-СП						Лист	
												4	
Изм.		Кол.		Ч		Лист		№ док.		Подп.		Дата	

Согласовано

Номер тома		Обозначение				Наименование				Примечание	
1		2				3				4	
		ТПИ.ТЕА-П1-2021-РД-ПО.ОС				Охранная и пожарная сигнализация в составе с периметральным охранным комплексом.					
		ТПИ.ТЕА-П1-2021-РД-ПО.АУГПТ				Автоматическая установка газового пожаротушения					
		ТПИ.ТЕА-П1-2021-РД-ПО.СКУД				Система контроля и управления доступом.					
		ТПИ.ТЕА-П1-2021-РД-ПО.СОТ				Система охранного телевидения.					
		ТПИ.ТЕА-П1-2021-СМ				Сметная документация					
						10 пусковой комплекс. Строительство Площадки тип 8с: "НУП-1/ТН Волнеино".					
						Проектная документация.					
		1	ТПИ.ТЕА-П2-2021-ИЛО.ПЗ			Раздел 1. Пояснительная записка.					
		2	ТПИ.ТЕА-П2-2021-ИЛО.СПЗУ			Раздел 2. Схема планировочной организации земельного участка.					
		3	ТПИ.ТЕА-П2-2021-ИЛО.АР			Раздел 3. Архитектурные решения.					
4	ТПИ.ТЕА-П2-2021-ИЛО.КР			Раздел 4. Конструктивные и объемно-планировочные решения.							
	ТПИ.ТЕА-П2-2021-ИЛО.ИОС			Раздел 5. Сведения об инженерном оборудовании, о сетях инженерно-технического обеспечения, перечень инженерно-технических мероприятий, содержание технологических решений.							
				инженерно-технического обеспечения, перечень инженерно-технических мероприятий, содержание технологических решений.							
	5.1	ТПИ.ТЕА-П2-2021-ИЛО.ИОС1			Система электроснабжения.						
	5.3	ТПИ.ТЕА-П2-2021-ИЛО.ИОС3			Система водоотведения.						
	5.4	ТПИ.ТЕА-П2-2021-ИЛО.ИОС4			Отопление, вентиляция и кондиционирование воздуха, тепловые сети.						
	5.5	ТПИ.ТЕА-П2-2021-ИЛО.ИОС5			Сети связи.						
	5.7	ТПИ.ТЕА-П2-2021-ИЛО.ИОС7			Технологическое оборудование.						
Взам. инв. №	6	ТПИ.ТЕА-П2-2021-ИЛО.ПОС			Раздел 6. Проект организации строительства.						
	8	ТПИ.ТЕА-П2-2021-ИЛО.ООС			Раздел 8. Перечень мероприятий по охране окружающей среды.						
	9	ТПИ.ТЕА-П2-2021-ИЛО.ПБ			Раздел 9. Мероприятия по обеспечению пожарной безопасности.						
	10.1	ТПИ.ТЕА-П2-2021-ИЛО.ЭЭФ			Раздел 10.1. Мероприятия по обеспечению соблюдения требований энергетической эффективности и требований оснащенности зданий, строений и сооружений приборами учета используемых энергетических ресурсов.						
Подпись и дата					Рабочая документация.						
		ТПИ.ТЕА-П2-2021-РД-ПО.АиД			Система мониторинга. Автоматизация и диспетчеризация.						
Инв. № подл.	Изм	Кол.уч	Лист	№ док.	Подп.	Дата	ТПИ.ТЕА-Л-2021-СП				Лист
											5

Согласовано

Номер тома	Обозначение					Наименование					Примечание		
	1	2					3					4	
	5.3	ТПИ.ТЕА-ПЗ-2021-ИЛО.ИОС3					Система водоотведения.						
	5.4	ТПИ.ТЕА-ПЗ-2021-ИЛО.ИОС4					Отопление, вентиляция и кондиционирование воздуха, тепловые						
							сети.						
	5.5	ТПИ.ТЕА-ПЗ-2021-ИЛО.ИОС5					Сети связи.						
	5.7	ТПИ.ТЕА-ПЗ-2021-ИЛО.ИОС7					Технологическое оборудование.						
	6	ТПИ.ТЕА-ПЗ-2021-ИЛО.ПОС					Раздел 6. Проект организации строительства.						
	8	ТПИ.ТЕА-ПЗ-2021-ИЛО.ООС					Раздел 8. Перечень мероприятий по охране окружающей среды.						
	9	ТПИ.ТЕА-ПЗ-2021-ИЛО.ПБ					Раздел 9. Мероприятия по обеспечению пожарно безопасности.						
10.1	ТПИ.ТЕА-ПЗ-2021-ИЛО.ЭЭФ					Раздел 10.1. Мероприятия по обеспечению соблюдения требований							
						энергетической эффективности и требований оснащенности							
						зданий, строений и сооружений приборами учета используемых							
						энергетических ресурсов.							
						Рабочая документация.							
	ТПИ.ТЕА-ПЗ-2021-РД-ПО.АиД					Система мониторинга. Автоматизация и диспетчеризация.							
	ТПИ.ТЕА-ПЗ-2021-РД-ПО.НП					ПСС необслуживаемых регенерационных (усилительных) пунктов.							
	ТПИ.ТЕА-ПЗ-2021-РД-ПО.ГП					Генеральный план.							
	ТПИ.ТЕА-ПЗ-2021-РД-ПО.КМ					Конструкции металлические.							
	ТПИ.ТЕА-ПЗ-2021-РД-ПО.АР					Архитектурные решения.							
	ТПИ.ТЕА-ПЗ-2021-РД-ПО.ЭМО					Силовое внутреннее электрооборудование. Система бесперебойного							
						электропитания постоянного напряжения 48В. Электрическое							
						освещение внутреннее.							
	ТПИ.ТЕА-ПЗ-2021-РД-ПО.ЭН					Наружное электроосвещение.							
	ТПИ.ТЕА-ПЗ-2021-РД-ПО.КТП					Проект КТП. Подключение к КТП по ВН.							
	ТПИ.ТЕА-ПЗ-2021-РД-ПО.ДЭС					Дизельные электростанции.							
	ТПИ.ТЕА-ПЗ-2021-РД-ПО.НЭС					Наружные сети электропитания 0,4кВ, 10кВ.							
	ТПИ.ТЕА-ПЗ-2021-РД-ПО.ЭГ					Молниезащита и заземление.							
	ТПИ.ТЕА-ПЗ-2021-РД-ПО.НВК					Наружные сети водоснабжения и канализации.							
	ТПИ.ТЕА-ПЗ-2021-РД-ПО.ОВиК					Отопление, вентиляция и кондиционирование, тепловые сети.							
	ТПИ.ТЕА-ПЗ-2021-РД-ПО.ХС					Холодоснабжение.							
	ТПИ.ТЕА-ПЗ-2021-РД-ПО.ОС					Охранная и пожарная сигнализация в составе с периметральным							
						ТПИ.ТЕА-Л-2021-СП					Лист		
											7		
Изм.	Кол.	уч	Лист	№ док.	Подп.	Дата							

[illegible]

[illegible]

Согласовано

Номер тома		Обозначение			Наименование			Примечание		
1		2			3			4		
		ТПИ.ТЕА-П4-2021-РД-ПО.СКУД			Система контроля и управления доступом.					
		ТПИ.ТЕА-П4-2021-РД-ПО.СОТ			Система охранного телевидения.					
		ТПИ.ТЕА-П4-2021-СМ			Сметная документация.					
					14 пусковой комплекс. Строительство Площадки тип 8с: "НУП-5/ТН Кувшиново".					
					Проектная документация.					
1		ТПИ.ТЕА-П6-2021-ИЛО.ПЗ			Раздел 1. Пояснительная записка.					
2		ТПИ.ТЕА-П6-2021-ИЛО.СПЗУ			Раздел 2. Схема планировочной организации земельного участка.					
3		ТПИ.ТЕА-П6-2021-ИЛО.АР			Раздел 3. Архитектурные решения.					
4		ТПИ.ТЕА-П6-2021-ИЛО.КР			Раздел 4. Конструктивные и объемно-планировочные решения.					
		ТПИ.ТЕА-П6-2021-ИЛО.ИОС			Раздел 5. Сведения об инженерном оборудовании, о сетях					
					инженерно-технического обеспечения, перечень инженерно-					
					технических мероприятий, содержание технологических решений.					
5.1		ТПИ.ТЕА-П6-2021-ИЛО.ИОС1			Система электроснабжения.					
5.3		ТПИ.ТЕА-П6-2021-ИЛО.ИОС3			Система водоотведения.					
5.4		ТПИ.ТЕА-П6-2021-ИЛО.ИОС4			Отопление, вентиляция и кондиционирование воздуха, тепловые					
					сети.					
5.5		ТПИ.ТЕА-П6-2021-ИЛО.ИОС5			Сети связи.					
5.7		ТПИ.ТЕА-П6-2021-ИЛО.ИОС7			Технологическое оборудование.					
6		ТПИ.ТЕА-П6-2021-ИЛО.ПОС			Раздел 6. Проект организации строительства.					
8		ТПИ.ТЕА-П6-2021-ИЛО.ООС			Раздел 8. Перечень мероприятий по охране окружающей среды.					
9		ТПИ.ТЕА-П6-2021-ИЛО.ПБ			Раздел 9. Мероприятия по обеспечению пожарной безопасности.					
10.1		ТПИ.ТЕА-П6-2021-ИЛО.ЭЭФ			Раздел 10.1. Мероприятия по обеспечению соблюдения требований					
					энергетической эффективности и требований оснащенности					
					зданий, строений и сооружений приборами учета используемых					
					энергетических ресурсов.					
					Рабочая документация.					
		ТПИ.ТЕА-П6-2021-РД-ПО.АиД			Система мониторинга. Автоматизация и диспетчеризация.					
		ТПИ.ТЕА-П6-2021-РД-ПО.НП			ПСС необслуживаемых регенерационных (усилительных) пунктов.					
		ТПИ.ТЕА-П6-2021-РД-ПО.ГП			Генеральный план.					
		ТПИ.ТЕА-П6-2021-РД-ПО.КМ			Конструкции металлические.					
Интв. № подл.								ТПИ.ТЕА-Л-2021-СП		Лист
										11
		Изм	Кол.	уч	Лист	№ док.	Подп.	Дата		

Согласовано

Номер тома		Обозначение			Наименование			Примечание	
1		2			3			4	
5.5		ТПИ.ТЕА-П7-2021-ИЛО.ИОС5			Сети связи.				
5.7		ТПИ.ТЕА-П7-2021-ИЛО.ИОС7			Технологическое оборудование.				
6		ТПИ.ТЕА-П7-2021-ИЛО.ПОС			Раздел 6. Проект организации строительства.				
8		ТПИ.ТЕА-П7-2021-ИЛО.ООС			Раздел 8. Перечень мероприятий по охране окружающей среды.				
9		ТПИ.ТЕА-П7-2021-ИЛО.ПБ			Раздел 9. Мероприятия по обеспечению пожарной безопасности.				
10.1		ТПИ.ТЕА-П7-2021-ИЛО.ЭЭФ			Раздел 10.1. Мероприятия по обеспечению соблюдения требований				
					энергетической эффективности и требований оснащенности				
					зданий, строений и сооружений приборами учета используемых				
					энергетических ресурсов.				
					Рабочая документация.				
		ТПИ.ТЕА-П7-2021-РД-ПО.АиД			Система мониторинга. Автоматизация и диспетчеризация.				
		ТПИ.ТЕА-П7-2021-РД-ПО.НП			ПСС необслуживаемых регенерационных (усилительных) пунктов.				
		ТПИ.ТЕА-П7-2021-РД-ПО.ГП			Генеральный план.				
		ТПИ.ТЕА-П7-2021-РД-ПО.КМ			Конструкции металлические.				
		ТПИ.ТЕА-П7-2021-РД-ПО.АР			Архитектурные решения.				
		ТПИ.ТЕА-П7-2021-РД-ПО.ЭМО			Силовое внутреннее электрооборудование. Система бесперебойного				
					электропитания постоянного напряжения 48В. Электрическое				
					освещение внутреннее.				
		ТПИ.ТЕА-П7-2021-РД-ПО.ЭН			Наружное электроосвещение.				
		ТПИ.ТЕА-П7-2021-РД-ПО.КТП			Проект КТП. Подключение к КТП по ВН.				
		ТПИ.ТЕА-П7-2021-РД-ПО.ДЭС			Дизельные электростанции.				
		ТПИ.ТЕА-П7-2021-РД-ПО.НЭС			Наружные сети электропитания 0,4кВ, 10кВ.				
		ТПИ.ТЕА-П7-2021-РД-ПО.ЭГ			Молниезащита и заземление.				
		ТПИ.ТЕА-П7-2021-РД-ПО.НВК			Наружные сети водоснабжения и канализации.				
		ТПИ.ТЕА-П7-2021-РД-ПО.ОВиК			Отопление, вентиляция и кондиционирование, тепловые сети.				
		ТПИ.ТЕА-П7-2021-РД-ПО.ХС			Холодоснабжение.				
		ТПИ.ТЕА-П7-2021-РД-ПО.ОС			Охранная и пожарная сигнализация в составе с периметральным				
					охранным комплексом.				
		ТПИ.ТЕА-П7-2021-РД-ПО.АУГПТ			Автоматическая установка газового пожаротушения				
		ТПИ.ТЕА-П7-2021-РД-ПО.СКУД			Система контроля и управления доступом.				
Изм	Кол.	уч	Лист	№ док.	Подп.	Дата	ТПИ.ТЕА-Л-2021-СП	Лист	

Согласовано

Номер тома		Обозначение				Наименование				Примечание			
1		2				3				4			
		ТПИ.ТЕА-П7-2021-РД-ПО.СОТ				Система охранного телевидения.							
		ТПИ.ТЕА-П7-2021-СМ				Сметная документация.							
						2 этап							
						Инженерные изыскания							
						Раздел 1. Инженерно-геодезические изыскания.							
		ТПИ.ТЕА-Л9-2021-ИГДИ				1 пусковой комплекс. Прокладка ВОЛС на участке:							
						"ТрП-2/TN Торжок - НУП-6/TN Редкино".							
		ТПИ.ТЕА-Л10-2021-ИГДИ				2 пусковой комплекс. Прокладка ВОЛС на участке:				не требуется			
						"НУП-6/TN Редкино - НУП-7/TN Снопово".							
		ТПИ.ТЕА-Л11-2021-ИГДИ				3 пусковой комплекс. Прокладка ВОЛС на участке:				не требуется			
						"НУП-7/TN Снопово - ТрП-3/TN Москва".							
		ТПИ.ТЕА-Л12-2021-ИГДИ				4 пусковой комплекс. Прокладка ВОЛС на участке:				не требуется			
						"ТрП-3/TN Москва - МСС-12 Москва".							
		ТПИ.ТЕА-Л13-2021-ИГДИ				5 пусковой комплекс. Прокладка ВОЛС на участке:				не требуется			
						"МСС-12 Москва - МСС-11 Москва".							
		ТПИ.ТЕА-П8-2021-ИГДИ				6 пусковой комплекс. Строительство Площадки тип 8с: "НУП-6/TN Редкино".							
		ТПИ.ТЕА-П9-2021-ИГДИ				7 пусковой комплекс. Строительство Площадки тип 8с: "НУП-7/TN Снопово".							
						Раздел 2. Инженерно-геологические изыскания.							
		ТПИ.ТЕА-П8-2021-ИГИ				6 пусковой комплекс. Строительство Площадки тип 8с: "НУП-6/TN Редкино".							
		ТПИ.ТЕА-П9-2021-ИГИ				7 пусковой комплекс. Строительство Площадки тип 8с: "НУП-7/TN Снопово".							
						Линейные сооружения							
		1		ТПИ.ТЕА-Л9-2021		1 пусковой комплекс. Прокладка ВОЛС на участке:							
						"ТрП-2/TN Торжок - НУП-6/TN Редкино".							
				ТПИ.ТЕА-Л9-2021-ПД		Проектная документация.							
				ТПИ.ТЕА-Л9-2021-РД-Л38		Рабочая документация.							
				ТПИ.ТЕА-Л9-2021-СМ		Сметная документация.							
		2		ТПИ.ТЕА-Л10-2021		2 пусковой комплекс. Прокладка ВОЛС на участке:							
						"НУП-6/TN Редкино - НУП-7/TN Снопово".							
				ТПИ.ТЕА-Л10-2021-ПД		Проектная документация.							
				ТПИ.ТЕА-Л10-2021-РД-Л39		Рабочая документация.							
Интв. № подл.										ТПИ.ТЕА-Л-2021-СП		Лист	
												14	
		Изм.	Кол.уч	Лист	№ док.	Подп.	Дата						

Согласовано

Номер тома		Обозначение				Наименование				Примечание			
1		2				3				4			
3		ТПИ.ТЕА-Л10-2021-СМ				Сметная документация.							
		ТПИ.ТЕА-Л11-2021				3 пусковой комплекс. Прокладка ВОЛС на участке:							
						"НУП-7/TN Снопово - ТрП-3/TN Москва".							
		ТПИ.ТЕА-Л11-2021-ПД				Проектная документация.							
		ТПИ.ТЕА-Л11-2021-РД-ЛЗ10				Рабочая документация.							
		ТПИ.ТЕА-Л11-2021-СМ				Сметная документация.							
4		ТПИ.ТЕА-Л12-2021				4 пусковой комплекс. Прокладка ВОЛС на участке:							
						"ТрП-3/TN Москва - МСС-12 Москва".							
		ТПИ.ТЕА-Л12-2021-ПД				Проектная документация.							
		ТПИ.ТЕА-Л12-2021-РД-ЛЗ11				Рабочая документация.							
		ТПИ.ТЕА-Л12-2021-СМ				Сметная документация.							
		5				ТПИ.ТЕА-Л13-2021				5 пусковой комплекс. Прокладка ВОЛС на участке:			
						"МСС-12 Москва - МСС-11 Москва".							
		ТПИ.ТЕА-Л13-2021-ПД				Проектная документация.							
		ТПИ.ТЕА-Л13-2021-РД-ЛЗ12				Рабочая документация.							
		ТПИ.ТЕА-Л13-2021-СМ				Сметная документация.							
						Станционные сооружения							
						6 пусковой комплекс. Строительство Площадки тип 8с: "НУП-6/TN Редкино"							
						Проектная документация.							
		1		ТПИ.ТЕА-П8-2021-ИЛО.ПЗ		Раздел 1. Пояснительная записка.							
				ТПИ.ТЕА-П8-2021-ИЛО.СПЗУ		Раздел 2. Схема планировочной организации земельного участка.							
3				ТПИ.ТЕА-П8-2021-ИЛО.АР		Раздел 3. Архитектурные решения.							
Взам. инв. №		4		ТПИ.ТЕА-П8-2021-ИЛО.КР		Раздел 4. Конструктивные и объемно-планировочные решения.							
				ТПИ.ТЕА-П8-2021-ИЛО.ИОС		Раздел 5. Сведения об инженерном оборудовании, о сетях							
						инженерно-технического обеспечения, перечень инженерно-							
Подпись и дата						технических мероприятий, содержание технологических решений.							
		5.1		ТПИ.ТЕА-П8-2021-ИЛО.ИОС1		Система электроснабжения.							
		5.3		ТПИ.ТЕА-П8-2021-ИЛО.ИОС3		Система водоотведения.							
Инв. № подл.		5.4		ТПИ.ТЕА-П8-2021-ИЛО.ИОС4		Отопление, вентиляция и кондиционирование воздуха, тепловые							
						сети.							
						ТПИ.ТЕА-Л-2021-СП						Лист	
												15	
Изм		Кол.уч		Лист		№ док.		Подп.		Дата			

Согласовано

Номер тома		Обозначение			Наименование			Примечание	
1		2			3			4	
5.5		ТПИ.ТЕА-П8-2021-ИЛО.ИОС5			Сети связи.				
5.7		ТПИ.ТЕА-П8-2021-ИЛО.ИОС7			Технологическое оборудование.				
6		ТПИ.ТЕА-П8-2021-ИЛО.ПОС			Раздел 6. Проект организации строительства.				
8		ТПИ.ТЕА-П8-2021-ИЛО.ООС			Раздел 8. Перечень мероприятий по охране окружающей среды.				
9		ТПИ.ТЕА-П8-2021-ИЛО.ПБ			Раздел 9. Мероприятия по обеспечению пожарной безопасности.				
10.1		ТПИ.ТЕА-П8-2021-ИЛО.ЭЭФ			Раздел 10.1. Мероприятия по обеспечению соблюдения требований				
					энергетической эффективности и требований оснащенности				
					зданий, строений и сооружений приборами учета используемых				
					энергетических ресурсов.				
					Рабочая документация.				
		ТПИ.ТЕА-П8-2021-РД-ПО.АиД			Система мониторинга. Автоматизация и диспетчеризация.				
		ТПИ.ТЕА-П8-2021-РД-ПО.НП			ПСС необслуживаемых регенерационных (усилительных) пунктов.				
		ТПИ.ТЕА-П8-2021-РД-ПО.ГП			Генеральный план.				
		ТПИ.ТЕА-П8-2021-РД-ПО.КМ			Конструкции металлические.				
		ТПИ.ТЕА-П8-2021-РД-ПО.АР			Архитектурные решения.				
		ТПИ.ТЕА-П8-2021-РД-ПО.ЭМО			Силовое внутреннее электрооборудование. Система бесперебойного				
					электропитания постоянного напряжения 48В. Электрическое				
					освещение внутреннее.				
		ТПИ.ТЕА-П8-2021-РД-ПО.ЭН			Наружное электроосвещение.				
		ТПИ.ТЕА-П8-2021-РД-ПО.КТП			Проект КТП. Подключение к КТП по ВН.				
		ТПИ.ТЕА-П8-2021-РД-ПО.ДЭС			Дизельные электростанции.				
		ТПИ.ТЕА-П8-2021-РД-ПО.НЭС			Наружные сети электропитания 0,4кВ, 10кВ.				
		ТПИ.ТЕА-П8-2021-РД-ПО.ЭГ			Молниезащита и заземление.				
		ТПИ.ТЕА-П8-2021-РД-ПО.НВК			Наружные сети водоснабжения и канализации.				
		ТПИ.ТЕА-П8-2021-РД-ПО.ОВиК			Отопление, вентиляция и кондиционирование, тепловые сети.				
		ТПИ.ТЕА-П8-2021-РД-ПО.ХС			Холодоснабжение.				
		ТПИ.ТЕА-П8-2021-РД-ПО.ОС			Охранная и пожарная сигнализация в составе с периметральным				
					охранным комплексом.				
		ТПИ.ТЕА-П8-2021-РД-ПО.СКУД			Система контроля и управления доступом.				
		ТПИ.ТЕА-П8-2021-РД-ПО.СОТ			Система охранного телевидения.				
Изм.	Кол.	уч.	Лист	№ док.	Подп.	Дата	ТПИ.ТЕА-Л-2021-СП	Лист	

[illegible]

Согласовано

Номер тома		Обозначение				Наименование			Примечание
1		2				3			4
						электроснабжения постоянного напряжения 48В. Электрическое			
						освещение внутреннее.			
		ТПИ.ТЕА-П9-2021-РД-ПО.ЭН				Наружное электроосвещение.			
		ТПИ.ТЕА-П9-2021-РД-ПО.КТП				Проект КТП. Подключение к КТП по ВН.			
		ТПИ.ТЕА-П9-2021-РД-ПО.ДЭС				Дизельные электростанции.			
		ТПИ.ТЕА-П9-2021-РД-ПО.НЭС				Наружные сети электроснабжения 0,4кВ, 10кВ.			
		ТПИ.ТЕА-П9-2021-РД-ПО.ЭГ				Молниезащита и заземление.			
		ТПИ.ТЕА-П9-2021-РД-ПО.НВК				Наружные сети водоснабжения и канализации.			
		ТПИ.ТЕА-П9-2021-РД-ПО.ОВиК				Отопление, вентиляция и кондиционирование, тепловые сети.			
		ТПИ.ТЕА-П9-2021-РД-ПО.ХС				Холодоснабжение.			
		ТПИ.ТЕА-П9-2021-РД-ПО.ОС				Охранная и пожарная сигнализация в составе с периметральным			
						охранным комплексом.			
		ТПИ.ТЕА-П9-2021-РД-ПО.СКУД				Система контроля и управления доступом.			
		ТПИ.ТЕА-П9-2021-РД-ПО.СОТ				Система охранного телевидения.			
		ТПИ.ТЕА-П9-2021-СМ				Сметная документация			
						3 этап			
						Инженерные изыскания			
						Раздел 1. Инженерно-геодезические изыскания.			
		ТПИ.ТЕА-Л14-2021-ИГДИ				1 пусковой комплекс. Прокладка ВОЛС на участке:			
						"ТрП-2/TN Торжок - НУП-8/TN Тверецкий".			
		ТПИ.ТЕА-Л15-2021-ИГДИ				2 пусковой комплекс. Прокладка ВОЛС на участке:			не требуется
						"НУП-8/TN Тверецкий - НУП-9/TN Бологое".			
		ТПИ.ТЕА-Л16-2021-ИГДИ				3 пусковой комплекс. Прокладка ВОЛС на участке:			не требуется
						"НУП-9/TN Бологое - НУП-10/TN Юрово".			
		ТПИ.ТЕА-Л17-2021-ИГДИ				4 пусковой комплекс. Прокладка ВОЛС на участке:			не требуется
						"НУП-10/TN Юрово - НУП-11/TN Мытно".			
		ТПИ.ТЕА-Л18-2021-ИГДИ				5 пусковой комплекс. Прокладка ВОЛС на участке:			не требуется
						"НУП-11/TN Мытно - НУП-12/TN Георгиевское".			
		ТПИ.ТЕА-Л19-2021-ИГДИ				6 пусковой комплекс. Прокладка ВОЛС на участке:			не требуется
						"НУП-12/TN Георгиевское - ТрП-4/TN Санкт-Петербург".			
						ТПИ.ТЕА-Л-2021-СП			Лист
									18
Изм.		Кол.	уч	Лист	№ док.	Подп.	Дата		

Изм.	Кол.	уч	Лист	№ док.	Подп.	Дата	ТПИ.ТЕА-Л-2021-СП			Лист
										18

Изм	Кол.	уч	Лист	№ док.	Подп.	Дата	Взам. инв. №
							Подпись и дата
							Инов. № подл.

Согласовано

Номер тома		Обозначение				Наименование				Примечание		
1		2				3				4		
						<u>Раздел 2. Инженерно-геологические изыскания.</u>						
		ТПИ.ТЕА-П10-2021-ИГИ				7 пусковой комплекс. Строительство Площадки тип 8с: "НУП-8/TN Тверецкий".						
		ТПИ.ТЕА-П11-2021-ИГИ				8 пусковой комплекс. Строительство Площадки тип 8с: "НУП-9/TN Бологое".						
		ТПИ.ТЕА-П12-2021-ИГИ				9 пусковой комплекс. Строительство Площадки тип 8с: "НУП-10/TN Юрово".						
		ТПИ.ТЕА-П13-2021-ИГИ				10 пусковой комплекс. Строительство Площадки тип 8с: "НУП-11/TN Мытно".						
		ТПИ.ТЕА-П14-2021-ИГИ				11 пусковой комплекс. Строительство Площадки тип 8с: "НУП-12/TN Георгиевское".						
						<u>Линейные сооружения</u>						
1		ТПИ.ТЕА-Л14-2021				1 пусковой комплекс. Прокладка ВОЛС на участке:						
						"ТрП-2/TN Торжок - НУП-8/TN Тверецкий".						
		ТПИ.ТЕА-Л14-2021-ПД				Проектная документация.						
		ТПИ.ТЕА-Л14-2021-РД-ЛЗ13				Рабочая документация.						
		ТПИ.ТЕА-Л14-2021-СМ				Сметная документация.						
2		ТПИ.ТЕА-Л15-2021				2 пусковой комплекс. Прокладка ВОЛС на участке:						
						"НУП-8/TN Тверецкий - НУП-9/TN Бологое".						
		ТПИ.ТЕА-Л15-2021-ПД				Проектная документация.						
		ТПИ.ТЕА-Л15-2021-РД-ЛЗ14				Рабочая документация.						
		ТПИ.ТЕА-Л15-2021-СМ				Сметная документация.						
3		ТПИ.ТЕА-Л16-2021				3 пусковой комплекс. Прокладка ВОЛС на участке:						
						"НУП-9/TN Бологое - НУП-10/TN Юрово".						
		ТПИ.ТЕА-Л16-2021-ПД				Проектная документация.						
		ТПИ.ТЕА-Л16-2021-РД-ЛЗ15				Рабочая документация.						
		ТПИ.ТЕА-Л16-2021-СМ				Сметная документация.						
4		ТПИ.ТЕА-Л17-2021				4 пусковой комплекс. Прокладка ВОЛС на участке:						
						"НУП-10/TN Юрово - НУП-11/TN Мытно".						
		ТПИ.ТЕА-Л17-2021-ПД				Проектная документация.						
		ТПИ.ТЕА-Л17-2021-РД-ЛЗ16				Рабочая документация.						
		ТПИ.ТЕА-Л17-2021-СМ				Сметная документация.						
5		ТПИ.ТЕА-Л18-2021				5 пусковой комплекс. Прокладка ВОЛС на участке:						
						"НУП-11/TN Мытно - НУП-12/TN Георгиевское".						
		ТПИ.ТЕА-Л18-2021-ПД				Проектная документация.						
Инв. № подл.								ТПИ.ТЕА-Л-2021-СП				Лист
Изм.	Кол.	уч.	Лист	№ док.	Подп.	Дата					19	

Взам. инв. №

Подпись и дата

Изн. № подл.

Согласовано

Номер тома		Обозначение				Наименование				Примечание		
1		2				3				4		
		ТПИ.ТЕА-Л18-2021-РД-ЛЗ17				Рабочая документация.						
		ТПИ.ТЕА-Л18-2021-СМ				Сметная документация.						
6		ТПИ.ТЕА-Л19-2021				6 пусковой комплекс. Прокладка ВОЛС на участке:						
						"НУП-12/TN Георгиевское - ТрП-4/TN Санкт-Петербург".						
		ТПИ.ТЕА-Л19-2021-ПД				Проектная документация.						
		ТПИ.ТЕА-Л19-2021-РД-ЛЗ18				Рабочая документация.						
		ТПИ.ТЕА-Л19-2021-СМ				Сметная документация.						
						<u>Станционные сооружения</u>						
						<u>7 пусковой комплекс. Строительство Площадки тип 8с: "НУП-8/TN Тверецкий"</u>						
						Проектная документация.						
1		ТПИ.ТЕА-П10-2021-ИЛО.ПЗ				Раздел 1. Пояснительная записка.						
2		ТПИ.ТЕА-П10-2021-ИЛО.СПЗУ				Раздел 2. Схема планировочной организации земельного участка.						
3		ТПИ.ТЕА-П10-2021-ИЛО.АР				Раздел 3. Архитектурные решения.						
4		ТПИ.ТЕА-П10-2021-ИЛО.КР				Раздел 4. Конструктивные и объемно-планировочные решения.						
		ТПИ.ТЕА-П10-2021-ИЛО.ИОС				Раздел 5. Сведения об инженерном оборудовании, о сетях						
						инженерно-технического обеспечения, перечень инженерно-						
						технических мероприятий, содержание технологических решений.						
5.1		ТПИ.ТЕА-П10-2021-ИЛО.ИОС1				Система электроснабжения.						
5.3		ТПИ.ТЕА-П10-2021-ИЛО.ИОС3				Система водоотведения.						
5.4		ТПИ.ТЕА-П10-2021-ИЛО.ИОС4				Отопление, вентиляция и кондиционирование воздуха, тепловые						
						сети.						
5.5		ТПИ.ТЕА-П10-2021-ИЛО.ИОС5				Сети связи.						
5.7		ТПИ.ТЕА-П10-2021-ИЛО.ИОС7				Технологическое оборудование.						
6		ТПИ.ТЕА-П10-2021-ИЛО.ПОС				Раздел 6. Проект организации строительства.						
8		ТПИ.ТЕА-П10-2021-ИЛО.ООС				Раздел 8. Перечень мероприятий по охране окружающей среды.						
9		ТПИ.ТЕА-П10-2021-ИЛО.ПБ				Раздел 9. Мероприятия по обеспечению пожарной безопасности.						
10.1		ТПИ.ТЕА-П10-2021-ИЛО.ЭЭФ				Раздел 10.1. Мероприятия по обеспечению соблюдения требований						
						энергетической эффективности и требований оснащенности						
						зданий, строений и сооружений приборами учета используемых						
						энергетических ресурсов.						
Инв. № подл.								ТПИ.ТЕА-Л-2021-СП				Лист
												20
Подпись и дата		Изм.	Кол.	уч.	Лист	№ док.	Подп.	Дата				
Взам. инв. №												

Согласовано

	Номер тома	Обозначение				Наименование				Примечание		
	1	2				3				4		
						Рабочая документация.						
		ТПИ.ТЕА-П10-2021-РД-ПО.АиД				Система мониторинга. Автоматизация и диспетчеризация.						
		ТПИ.ТЕА-П10-2021-РД-ПО.НП				ПСС необслуживаемых регенерационных (усилительных) пунктов.						
		ТПИ.ТЕА-П10-2021-РД-ПО.ГП				Генеральный план.						
		ТПИ.ТЕА-П10-2021-РД-ПО.КМ				Конструкции металлические.						
		ТПИ.ТЕА-П10-2021-РД-ПО.АР				Архитектурные решения.						
		ТПИ.ТЕА-П10-2021-РД-ПО.ЭМО				Силовое внутреннее электрооборудование. Система бесперебойного						
						электроснабжения постоянного напряжения 48В. Электрическое						
						освещение внутреннее.						
		ТПИ.ТЕА-П10-2021-РД-ПО.ЭН				Наружное электроосвещение.						
		ТПИ.ТЕА-П10-2021-РД-ПО.КТП				Проект КТП. Подключение к КТП по ВН.						
		ТПИ.ТЕА-П10-2021-РД-ПО.ДЭС				Дизельные электростанции.						
		ТПИ.ТЕА-П10-2021-РД-ПО.НЭС				Наружные сети электроснабжения 0,4кВ, 10кВ.						
		ТПИ.ТЕА-П10-2021-РД-ПО.ЭГ				Молниезащита и заземление.						
		ТПИ.ТЕА-П10-2021-РД-ПО.НВК				Наружные сети водоснабжения и канализации.						
		ТПИ.ТЕА-П10-2021-РД-ПО.ОВиК				Отопление, вентиляция и кондиционирование, тепловые сети.						
		ТПИ.ТЕА-П10-2021-РД-ПО.ХС				Холодоснабжение.						
		ТПИ.ТЕА-П10-2021-РД-ПО.ОС				Охранная и пожарная сигнализация в составе с периметральным						
						охранным комплексом.						
		ТПИ.ТЕА-П10-2021-РД-ПО.СКУД				Система контроля и управления доступом.						
		ТПИ.ТЕА-П10-2021-РД-ПО.СОТ				Система охранного телевидения.						
		ТПИ.ТЕА-П10-2021-СМ				Сметная документация						
						8 пусковой комплекс. Строительство Площадки тип 8с: "НУП-9/ТН Бологое"						
						Проектная документация.						
		1	ТПИ.ТЕА-П11-2021-ИЛО.ПЗ				Раздел 1. Пояснительная записка.					
		2	ТПИ.ТЕА-П11-2021-ИЛО.СПЗУ				Раздел 2. Схема планировочной организации земельного участка.					
		3	ТПИ.ТЕА-П11-2021-ИЛО.АР				Раздел 3. Архитектурные решения.					
	4	ТПИ.ТЕА-П11-2021-ИЛО.КР				Раздел 4. Конструктивные и объемно-планировочные решения.						
		ТПИ.ТЕА-П11-2021-ИЛО.ИОС				Раздел 5. Сведения об инженерном оборудовании, о сетях						
						инженерно-технического обеспечения, перечень инженерно-						
Изм.	Кол.уч	Лист	№ док.	Подп.	Дата	ТПИ.ТЕА-Л-2021-СП					Лист	
											21	

Согласовано

Номер тома		Обозначение				Наименование				Примечание	
1		2				3				4	
						технических мероприятий, содержание технологических решений.					
5.1		ТПИ.ТЕА-П11-2021-ИЛО.ИОС1				Система электроснабжения.					
5.3		ТПИ.ТЕА-П11-2021-ИЛО.ИОС3				Система водоотведения.					
5.4		ТПИ.ТЕА-П11-2021-ИЛО.ИОС4				Отопление, вентиляция и кондиционирование воздуха, тепловые					
						сети.					
5.5		ТПИ.ТЕА-П11-2021-ИЛО.ИОС5				Сети связи.					
5.7		ТПИ.ТЕА-П11-2021-ИЛО.ИОС7				Технологическое оборудование.					
6		ТПИ.ТЕА-П11-2021-ИЛО.ПОС				Раздел 6. Проект организации строительства.					
8		ТПИ.ТЕА-П11-2021-ИЛО.ООС				Раздел 8. Перечень мероприятий по охране окружающей среды.					
9		ТПИ.ТЕА-П11-2021-ИЛО.ПБ				Раздел 9. Мероприятия по обеспечению пожарно безопасности.					
10.1		ТПИ.ТЕА-П11-2021-ИЛО.ЭЭФ				Раздел 10.1. Мероприятия по обеспечению соблюдения требований					
						энергетической эффективности и требований оснащенности					
						зданий, строений и сооружений приборами учета используемых					
						энергетических ресурсов.					
						Рабочая документация.					
		ТПИ.ТЕА-П11-2021-РД-ПО.Аид				Система мониторинга. Автоматизация и диспетчеризация.					
		ТПИ.ТЕА-П11-2021-РД-ПО.НП				ПСС необслуживаемых регенерационных (усилительных) пунктов.					
		ТПИ.ТЕА-П11-2021-РД-ПО.ГП				Генеральный план.					
		ТПИ.ТЕА-П11-2021-РД-ПО.КМ				Конструкции металлические.					
		ТПИ.ТЕА-П11-2021-РД-ПО.АР				Архитектурные решения.					
		ТПИ.ТЕА-П11-2021-РД-ПО.ЭМО				Силовое внутреннее электрооборудование. Система бесперебойного					
						электроснабжения постоянного напряжения 48В. Электрическое					
						освещение внутреннее.					
		ТПИ.ТЕА-П11-2021-РД-ПО.ЭН				Наружное электроосвещение.					
		ТПИ.ТЕА-П11-2021-РД-ПО.КТП				Проект КТП. Подключение к КТП по ВН.					
		ТПИ.ТЕА-П11-2021-РД-ПО.ДЭС				Дизельные электростанции.					
		ТПИ.ТЕА-П11-2021-РД-ПО.НЭС				Наружные сети электроснабжения 0,4кВ, 10кВ.					
		ТПИ.ТЕА-П11-2021-РД-ПО.ЭГ				Молниезащита и заземление.					
		ТПИ.ТЕА-П11-2021-РД-ПО.НВК				Наружные сети водоснабжения и канализации.					
		ТПИ.ТЕА-П11-2021-РД-ПО.ОВиК				Отопление, вентиляция и кондиционирование, тепловые сети.					
Изн.	№ подл.					ТПИ.ТЕА-Л-2021-СП				Лист	
										22	
		Изм.	Кол.	уч	Лист	№ док.	Подп.	Дата			

Согласовано

Номер тома	Обозначение					Наименование			Примечание
1	2					3			4
	ТПИ.ТЕА-П11-2021-РД-ПО.ХС					Холодоснабжение.			
	ТПИ.ТЕА-П11-2021-РД-ПО.ОС					Охранная и пожарная сигнализация в составе с периметральным			
						охранным комплексом.			
	ТПИ.ТЕА-П11-2021-РД-ПО.СКУД					Система контроля и управления доступом.			
	ТПИ.ТЕА-П11-2021-РД-ПО.СОТ					Система охранного телевидения.			
	ТПИ.ТЕА-П11-2021-СМ					Сметная документация			
						9 пусковой комплекс. Строительство Площадки тип 8с: "НУП-10/TN Юрово"			
						Проектная документация.			
1	ТПИ.ТЕА-П12-2021-ИЛО.ПЗ					Раздел 1. Пояснительная записка.			
2	ТПИ.ТЕА-П12-2021-ИЛО.СПЗУ					Раздел 2. Схема планировочной организации земельного участка.			
3	ТПИ.ТЕА-П12-2021-ИЛО.АР					Раздел 3. Архитектурные решения.			
4	ТПИ.ТЕА-П12-2021-ИЛО.КР					Раздел 4. Конструктивные и объемно-планировочные решения.			
	ТПИ.ТЕА-П12-2021-ИЛО.ИОС					Раздел 5. Сведения об инженерном оборудовании, о сетях			
						инженерно-технического обеспечения, перечень инженерно-			
						технических мероприятий, содержание технологических решений.			
5.1	ТПИ.ТЕА-П12-2021-ИЛО.ИОС1					Система электроснабжения.			
5.3	ТПИ.ТЕА-П12-2021-ИЛО.ИОС3					Система водоотведения.			
5.4	ТПИ.ТЕА-П12-2021-ИЛО.ИОС4					Отопление, вентиляция и кондиционирование воздуха, тепловые			
						сети.			
5.5	ТПИ.ТЕА-П12-2021-ИЛО.ИОС5					Сети связи.			
5.7	ТПИ.ТЕА-П12-2021-ИЛО.ИОС7					Технологическое оборудование.			
6	ТПИ.ТЕА-П12-2021-ИЛО.ПОС					Раздел 6. Проект организации строительства.			
8	ТПИ.ТЕА-П12-2021-ИЛО.ООС					Раздел 8. Перечень мероприятий по охране окружающей среды.			
9	ТПИ.ТЕА-П12-2021-ИЛО.ПБ					Раздел 9. Мероприятия по обеспечению пожарной безопасности.			
10.1	ТПИ.ТЕА-П12-2021-ИЛО.ЭЭФ					Раздел 10.1. Мероприятия по обеспечению соблюдения требований			
						энергетической эффективности и требований оснащенности			
						зданий, строений и сооружений приборами учета используемых			
						энергетических ресурсов.			
						Рабочая документация.			
	ТПИ.ТЕА-П12-2021-РД-ПО.АиД					Система мониторинга. Автоматизация и диспетчеризация.			
Изм	Кол.уч	Лист	№ док.	Подп.	Дата	ТПИ.ТЕА-Л-2021-СП			Лист
									23

Взам. инв. №

Подпись и дата

Инв. № подл.

[illegible]

Согласовано

Номер тома		Обозначение				Наименование				Примечание		
1		2				3				4		
						охранным комплексом.						
		ТПИ.ТЕА-П13-2021-РД-ПО.СКУД				Система контроля и управления доступом.						
		ТПИ.ТЕА-П13-2021-РД-ПО.СОТ				Система охранного телевидения.						
		ТПИ.ТЕА-П13-2021-СМ				Сметная документация						
						11 пусковой комплекс. Строительство Площадки тип 8с: "НУП-12/ТН Георгиевское"						
						Проектная документация.						
1		ТПИ.ТЕА-П14-2021-ИЛО.ПЗ				Раздел 1. Пояснительная записка.						
2		ТПИ.ТЕА-П14-2021-ИЛО.СПЗУ				Раздел 2. Схема планировочной организации земельного участка.						
3		ТПИ.ТЕА-П14-2021-ИЛО.АР				Раздел 3. Архитектурные решения.						
4		ТПИ.ТЕА-П14-2021-ИЛО.КР				Раздел 4. Конструктивные и объемно-планировочные решения.						
		ТПИ.ТЕА-П14-2021-ИЛО.ИОС				Раздел 5. Сведения об инженерном оборудовании, о сетях						
						инженерно-технического обеспечения, перечень инженерно-						
						технических мероприятий, содержание технологических решений.						
		5.1	ТПИ.ТЕА-П14-2021-ИЛО.ИОС1			Система электроснабжения.						
		5.3	ТПИ.ТЕА-П14-2021-ИЛО.ИОС3			Система водоотведения.						
		5.4	ТПИ.ТЕА-П14-2021-ИЛО.ИОС4			Отопление, вентиляция и кондиционирование воздуха, тепловые						
						сети.						
		5.5	ТПИ.ТЕА-П14-2021-ИЛО.ИОС5			Сети связи.						
		5.7	ТПИ.ТЕА-П14-2021-ИЛО.ИОС7			Технологическое оборудование.						
		6	ТПИ.ТЕА-П14-2021-ИЛО.ПОС			Раздел 6. Проект организации строительства.						
		8	ТПИ.ТЕА-П14-2021-ИЛО.ООС			Раздел 8. Перечень мероприятий по охране окружающей среды.						
		9	ТПИ.ТЕА-П14-2021-ИЛО.ПБ			Раздел 9. Мероприятия по обеспечению пожарной безопасности.						
Взам. инв. №		10.1	ТПИ.ТЕА-П14-2021-ИЛО.ЭЭФ			Раздел 10.1. Мероприятия по обеспечению соблюдения требований						
						энергетической эффективности и требований оснащенности						
						зданий, строений и сооружений приборами учета используемых						
Подпись и дата						энергетических ресурсов.						
						Рабочая документация.						
			ТПИ.ТЕА-П14-2021-РД-ПО.АиД			Система мониторинга. Автоматизация и диспетчеризация.						
			ТПИ.ТЕА-П14-2021-РД-ПО.НП			ПСС необслуживаемых регенерационных (усилительных) пунктов.						
Инв. № подл.			ТПИ.ТЕА-П14-2021-РД-ПО.ГП			Генеральный план.						
							ТПИ.ТЕА-Л-2021-СП				Лист	
											26	
Изм	Кол.уч	Лист	№ док.	Подп.	Дата							

Согласовано

Номер тома		Обозначение			Наименование			Примечание	
1		2			3			4	
		ТПИ.ТЕА-П14-2021-РД-ПО.КМ			Конструкции металлические.				
		ТПИ.ТЕА-П14-2021-РД-ПО.АР			Архитектурные решения.				
		ТПИ.ТЕА-П14-2021-РД-ПО.ЭМО			Силовое внутреннее электрооборудование. Система бесперебойного				
					электроснабжения постоянного напряжения 48В. Электрическое				
					освещение внутреннее.				
		ТПИ.ТЕА-П14-2021-РД-ПО.ЭН			Наружное электроосвещение.				
		ТПИ.ТЕА-П14-2021-РД-ПО.КТП			Проект КТП. Подключение к КТП по ВН.				
		ТПИ.ТЕА-П14-2021-РД-ПО.ДЭС			Дизельные электростанции.				
		ТПИ.ТЕА-П14-2021-РД-ПО.НЭС			Наружные сети электроснабжения 0,4кВ, 10кВ.				
		ТПИ.ТЕА-П14-2021-РД-ПО.ЭГ			Молниезащита и заземление.				
		ТПИ.ТЕА-П14-2021-РД-ПО.НВК			Наружные сети водоснабжения и канализации.				
		ТПИ.ТЕА-П14-2021-РД-ПО.ОВиК			Отопление, вентиляция и кондиционирование, тепловые сети.				
		ТПИ.ТЕА-П14-2021-РД-ПО.ХС			Холодоснабжение.				
		ТПИ.ТЕА-П14-2021-РД-ПО.ОС			Охранная и пожарная сигнализация в составе с периметральным				
					охранным комплексом.				
		ТПИ.ТЕА-П14-2021-РД-ПО.СКУД			Система контроля и управления доступом.				
		ТПИ.ТЕА-П14-2021-РД-ПО.СОТ			Система охранного телевидения.				
		ТПИ.ТЕА-П14-2021-СМ			Сметная документация				

Пояснительная записка
Оглавление

А.	РЕКВИЗИТЫ ОДНОГО ИЗ СЛЕДУЮЩИХ ДОКУМЕНТОВ, НА ОСНОВАНИИ КОТОРОГО ПРИНЯТО РЕШЕНИЕ О РАЗРАБОТКЕ ПРОЕКТНОЙ ДОКУМЕНТАЦИИ:	3
Б.	ИСХОДНЫЕ ДАННЫЕ И УСЛОВИЯ ДЛЯ ПОДГОТОВКИ ПРОЕКТНОЙ ДОКУМЕНТАЦИИ НА ОБЪЕКТ КАПИТАЛЬНОГО СТРОИТЕЛЬСТВА. В ПОЯСНИТЕЛЬНОЙ ЗАПИСКЕ УКАЗЫВАЮТСЯ РЕКВИЗИТЫ СЛЕДУЮЩИХ ДОКУМЕНТОВ:	3
В.	СВЕДЕНИЯ О ФУНКЦИОНАЛЬНОМ НАЗНАЧЕНИИ ОБЪЕКТА КАПИТАЛЬНОГО СТРОИТЕЛЬСТВА, СОСТАВ И ХАРАКТЕРИСТИКУ ПРОИЗВОДСТВА, НОМЕНКЛАТУРУ ВЫПУСКАЕМОЙ ПРОДУКЦИИ (РАБОТ, УСЛУГ);	3
Г.	СВЕДЕНИЯ О ПОТРЕБНОСТИ ОБЪЕКТА КАПИТАЛЬНОГО СТРОИТЕЛЬСТВА В ТОПЛИВЕ, ГАЗЕ, ВОДЕ И ЭЛЕКТРИЧЕСКОЙ ЭНЕРГИИ;	5
Д.) ДАННЫЕ О ПРОЕКТНОЙ МОЩНОСТИ ОБЪЕКТА КАПИТАЛЬНОГО СТРОИТЕЛЬСТВА - ДЛЯ ОБЪЕКТОВ ПРОИЗВОДСТВЕННОГО НАЗНАЧЕНИЯ;	5
Е.	СВЕДЕНИЯ О СЫРЬЕВОЙ БАЗЕ, ПОТРЕБНОСТИ ПРОИЗВОДСТВА В ВОДЕ, ТОПЛИВНО-ЭНЕРГЕТИЧЕСКИХ РЕСУРСАХ - ДЛЯ ОБЪЕКТОВ ПРОИЗВОДСТВЕННОГО НАЗНАЧЕНИЯ;	5
Ж.	СВЕДЕНИЯ О КОМПЛЕКСНОМ ИСПОЛЬЗОВАНИИ СЫРЬЯ, ВТОРИЧНЫХ ЭНЕРГОРЕСУРСОВ, ОТХОДОВ ПРОИЗВОДСТВА - ДЛЯ ОБЪЕКТОВ ПРОИЗВОДСТВЕННОГО НАЗНАЧЕНИЯ;	5
З.	СВЕДЕНИЯ ОБ ИСПОЛЬЗОВАНИИ ВОЗОБНОВЛЯЕМЫХ ИСТОЧНИКОВ ЭНЕРГИИ И ВТОРИЧНЫХ ЭНЕРГЕТИЧЕСКИХ РЕСУРСОВ;	5
И.	СВЕДЕНИЯ О КАТЕГОРИИ ЗЕМЕЛЬ, НА КОТОРЫХ РАСПОЛАГАЕТСЯ (БУДЕТ РАСПОЛАГАТЬСЯ) ОБЪЕКТ КАПИТАЛЬНОГО СТРОИТЕЛЬСТВА;	6
К.	СВЕДЕНИЯ О РАЗМЕРЕ СРЕДСТВ, ТРЕБУЮЩИХСЯ ДЛЯ ВОЗМЕЩЕНИЯ ПРАВООБЛАДАТЕЛЯМ ЗЕМЕЛЬНЫХ УЧАСТКОВ И (ИЛИ) РАСПОЛОЖЕННЫХ НА ТАКИХ ЗЕМЕЛЬНЫХ УЧАСТКАХ ОБЪЕКТОВ НЕДВИЖИМОГО ИМУЩЕСТВА, - В СЛУЧАЕ ИХ ИЗЪЯТИЯ ДЛЯ ГОСУДАРСТВЕННЫХ ИЛИ МУНИЦИПАЛЬНЫХ НУЖД;	6
К1	СВЕДЕНИЯ О РАЗМЕРЕ СРЕДСТВ, ТРЕБУЮЩИХСЯ ДЛЯ ВОЗМЕЩЕНИЯ ПРАВООБЛАДАТЕЛЯМ ЗЕМЕЛЬНЫХ УЧАСТКОВ И (ИЛИ) РАСПОЛОЖЕННЫХ НА ТАКИХ ЗЕМЕЛЬНЫХ УЧАСТКАХ ОБЪЕКТОВ НЕДВИЖИМОГО ИМУЩЕСТВА УБЫТКОВ И (ИЛИ) В КАЧЕСТВЕ ПЛАТЫ ПРАВООБЛАДАТЕЛЯМ ЗЕМЕЛЬНЫХ УЧАСТКОВ, - В СЛУЧАЕ УСТАНОВЛЕНИЯ СЕРВИТУТА, ПУБЛИЧНОГО СЕРВИТУТА В ОТНОШЕНИИ ТАКИХ ЗЕМЕЛЬНЫХ УЧАСТКОВ;	6
Л.	СВЕДЕНИЯ ОБ ИСПОЛЬЗОВАНИИ В ПРОЕКТЕ ИЗОБРЕТЕНИЯХ, РЕЗУЛЬТАТАХ ПРОВЕДЕННЫХ ПАТЕНТНЫХ ИССЛЕДОВАНИЙ;	6

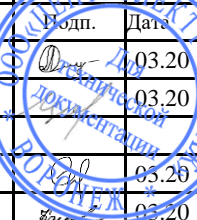
Согласовано

Взам. инв. №

Подп. и дата

Инв. № подл.

ТПИ. ТЕА-П1-2021-ИЛО.ПЗ

Изм	Кол.уч.	Лист	Недоп.	Подп.	Дата
Разраб.		Пожидаев			03.20
Пров.		Луговцов			03.20
ГИП		Брагин			05.20
Н. контр.		Казьмина			03.20

Пояснительная записка

Стадия	Лист	Листов
--------	------	--------

П	1	9
---	---	---

ООО
«ЦентрЭлектроМонтаж»,
г. Воронеж



- М. СВЕДЕНИЯ О НАЛИЧИИ РАЗРАБОТАННЫХ И СОГЛАСОВАННЫХ СПЕЦИАЛЬНЫХ ТЕХНИЧЕСКИХ УСЛОВИЙ - В СЛУЧАЕ НЕОБХОДИМОСТИ РАЗРАБОТКИ ТАКИХ УСЛОВИЙ;..... 7
- Н. ДАННЫЕ О ПРОЕКТНОЙ МОЩНОСТИ ОБЪЕКТА КАПИТАЛЬНОГО СТРОИТЕЛЬСТВА, ЗНАЧИМОСТИ ОБЪЕКТА КАПИТАЛЬНОГО СТРОИТЕЛЬСТВА ДЛЯ ПОСЕЛЕНИЙ (МУНИЦИПАЛЬНОГО ОБРАЗОВАНИЯ), А ТАКЖЕ О ЧИСЛЕННОСТИ РАБОТНИКОВ И ИХ ПРОФЕССИОНАЛЬНО-КВАЛИФИКАЦИОННОМ СОСТАВЕ, ЧИСЛЕ РАБОЧИХ МЕСТ (КРОМЕ ЖИЛЫХ ЗДАНИЙ) И ДРУГИЕ ДАННЫЕ, ХАРАКТЕРИЗУЮЩИЕ ОБЪЕКТ КАПИТАЛЬНОГО СТРОИТЕЛЬСТВА, - ДЛЯ ОБЪЕКТОВ НЕПРОИЗВОДСТВЕННОГО НАЗНАЧЕНИЯ; 7
- О. СВЕДЕНИЯ О КОМПЬЮТЕРНЫХ ПРОГРАММАХ, КОТОРЫЕ ИСПОЛЬЗОВАЛИСЬ ПРИ ВЫПОЛНЕНИИ РАСЧЕТОВ КОНСТРУКТИВНЫХ ЭЛЕМЕНТОВ ЗДАНИЙ, СТРОЕНИЙ И СООРУЖЕНИЙ;..... 7
- П. ОБОСНОВАНИЕ ВОЗМОЖНОСТИ ОСУЩЕСТВЛЕНИЯ СТРОИТЕЛЬСТВА ОБЪЕКТА КАПИТАЛЬНОГО СТРОИТЕЛЬСТВА ПО ЭТАПАМ СТРОИТЕЛЬСТВА С ВЫДЕЛЕНИЕМ ЭТИХ ЭТАПОВ (ПРИ НЕОБХОДИМОСТИ); 7
- Р. СВЕДЕНИЯ О ПРЕДПОЛАГАЕМЫХ ЗАТРАТАХ, СВЯЗАННЫХ СО СНОСОМ ЗДАНИЙ И СООРУЖЕНИЙ, ПЕРЕСЕЛЕНИЕМ ЛЮДЕЙ, ПЕРЕНОСОМ СЕТЕЙ ИНЖЕНЕРНО-ТЕХНИЧЕСКОГО ОБЕСПЕЧЕНИЯ (ПРИ НЕОБХОДИМОСТИ);..... 8
- С. ЗАВЕРЕНИЕ ПРОЕКТНОЙ ОРГАНИЗАЦИИ О ТОМ, ЧТО ПРОЕКТНАЯ ДОКУМЕНТАЦИЯ РАЗРАБОТАНА В СООТВЕТСТВИИ С ГРАДОСТРОИТЕЛЬНЫМ ПЛАНом ЗЕМЕЛЬНОГО УЧАСТКА, ЗАДАНИЕМ НА ПРОЕКТИРОВАНИЕ, ГРАДОСТРОИТЕЛЬНЫМ РЕГЛАМЕНТОМ, ДОКУМЕНТАМИ ОБ ИСПОЛЬЗОВАНИИ ЗЕМЕЛЬНОГО УЧАСТКА ДЛЯ СТРОИТЕЛЬСТВА (В СЛУЧАЕ ЕСЛИ НА ЗЕМЕЛЬНЫЙ УЧАСТОК НЕ РАСПРОСТРАНЯЕТСЯ ДЕЙСТВИЕ ГРАДОСТРОИТЕЛЬНОГО РЕГЛАМЕНТА ИЛИ В ОТНОШЕНИИ ЕГО НЕ УСТАНОВЛИВАЕТСЯ ГРАДОСТРОИТЕЛЬНЫЙ РЕГЛАМЕНТ), ТЕХНИЧЕСКИМИ РЕГЛАМЕНТАМИ, В ТОМ ЧИСЛЕ УСТАНОВЛИВАЮЩИМИ ТРЕБОВАНИЯ ПО ОБЕСПЕЧЕНИЮ БЕЗОПАСНОЙ ЭКСПЛУАТАЦИИ ЗДАНИЙ, СТРОЕНИЙ, СООРУЖЕНИЙ И БЕЗОПАСНОГО ИСПОЛЬЗОВАНИЯ ПРИЛЕГАЮЩИХ К НИМ ТЕРРИТОРИЙ, И С СОБЛЮДЕНИЕМ ТЕХНИЧЕСКИХ УСЛОВИЙ..... 8

Инв.№ подл.	Подп. и дата	Инв. № взам.							Лист	
Изм	Кол.уч.	Лист	Недок.	Подп.	Дата	ТПИ.ТЕА-П1-2021-ИЛО.ПЗ				2

А. РЕКВИЗИТЫ ОДНОГО ИЗ СЛЕДУЮЩИХ ДОКУМЕНТОВ, НА ОСНОВАНИИ КОТОРОГО ПРИНЯТО РЕШЕНИЕ О РАЗРАБОТКЕ ПРОЕКТНОЙ ДОКУМЕНТАЦИИ:

Решение застройщика.

Б. ИСХОДНЫЕ ДАННЫЕ И УСЛОВИЯ ДЛЯ ПОДГОТОВКИ ПРОЕКТНОЙ ДОКУМЕНТАЦИИ НА ОБЪЕКТ КАПИТАЛЬНОГО СТРОИТЕЛЬСТВА. В ПОЯСНИТЕЛЬНОЙ ЗАПИСКЕ УКАЗЫВАЮТСЯ РЕКВИЗИТЫ СЛЕДУЮЩИХ ДОКУМЕНТОВ:

Исходными данными для разработки проектной документации является:

- техническое задание на разработку проектной документации – Приложение 1 к договору № 1-ПИР ПК/ТЕА/05-21-ПО от «16» ноября 2020г.;
- заказ на выполнение работ по проектированию Пускового комплекса № П1-ПИР1/01/25/2201/20-01/48/4 от «16» ноября 2020г. к договору № 1-ПИР ПК/ТЕА/05-21-ПО от «16» ноября 2020г.;
- технический отчет о выполнении инженерно-геодезических изысканий «Строительство первой очереди ТЕА следующего поколения» ТрП Идрица, №1-ИИ/ТЕА;
- технический отчет о выполнении инженерно-геологических изысканий «Строительство первой очереди ТЕА следующего поколения» ТрП Идрица, ТПИ.ТЕА-Л1-2021-РД-ИГИ;
- разрешение на размещение Идрица 17.02.2021 №12;
- технические условия № СПБ80-06674/21-001 от 12.04.2021 для присоединения к электрическим сетям – Приложение к договору на осуществление технологического присоединения к электрическим сетям к договору СПБ80-06674/21.

В. СВЕДЕНИЯ О ФУНКЦИОНАЛЬНОМ НАЗНАЧЕНИИ ОБЪЕКТА КАПИТАЛЬНОГО СТРОИТЕЛЬСТВА, СОСТАВ И ХАРАКТЕРИСТИКУ ПРОИЗВОДСТВА, НОМЕНКЛАТУРУ ВЫПУСКАЕМОЙ ПРОДУКЦИИ (РАБОТ, УСЛУГ);

Рассматриваемый в настоящем проекте Объект представляет собой комплекс зданий и сооружений, входящие в инфраструктуру линейного объекта «Строительство Транзита Европа – Азия (ТЕА) следующего поколения».

Целью строительства является создание телекоммуникационной инфраструктуры с целью обеспечения текущей и планируемой потребности опера-торов связи (зарубежных и национальных) в передаче международного транзитного трафика, а также междугородних/национальных связей по территории РФ.

Основная трасса строительства национальных систем DWDM проходит вдоль основной трассы международных (транзитных) систем DWDM, с учетом географического разноса трасс прокладки ВОК с существующими магистральными и внутризоновыми ПАО «Ростелеком». При этом предусматривается при организации национальных систем дополнительная прокладка ВОК для организации линий привязок до МСС следующих городов:

- Санкт-Петербург;
- Москва;
- Нижний Новгород;
- Казань;

Инв. № подл.	Подп. и дата	Инв. № взам.	текущей и планируемой потребности опера-торов связи (зарубежных и национальных) в передаче международного транзитного трафика, а также междугородних/национальных связей по территории РФ.									
			Основная трасса строительства национальных систем DWDM проходит вдоль основной трассы международных (транзитных) систем DWDM, с учетом географического разноса трасс прокладки ВОК с существующими магистральными и внутризоновыми ПАО «Ростелеком». При этом предусматривается при организации национальных систем дополнительная прокладка ВОК для организации линий привязок до МСС следующих городов:									
			<div>- Санкт-Петербург;</div> <div>- Москва;</div> <div>- Нижний Новгород;</div> <div>- Казань;</div>									
						ТПИ.ТЕА-П1-2021-ИЛО.ПЗ						Лист
												3
Изм	Кол.уч.	Лист	№док.	Подп.	Дата							

- Екатеринбург;
- Тюмень;
- Новосибирск;
- Красноярск;
- Иркутск;
- Улан-Удэ;
- Чита;
- Хабаровск;
- Владивосток.

без организации географически разнесенного резервирования.

Особенность бизнес модели: предоставление в долгосрочное пользование (до 20–25 лет) инфраструктуру первого уровня — темные волокна (волокна оптического кабеля, еще не задействованные в передаче данных) с площадками для размещения активного собственного DWDM-оборудования вдоль маршрута новой ВОЛС, ограничивают объем рассматриваемых технологических решений в настоящем разделе проекта как для элемента инфраструктуры линейного объекта до формирования требований к техническим решениям, содержащимся в смежных разделах, а именно:

- объемно – планировочные решения, с учетом требований по размещению оборудования перспективных Арендаторов и вспомогательного оборудования;
- формирования задания для систем электроснабжения, отопления, вентиляции и кондиционирования, охранных систем и систем противопожарной защиты.

Модульное здание идентифицируется по следующим существенным признакам:

- Ф5.1 - класс функциональной пожарной опасности;
- III степень огнестойкости;
- категории В по взрывопожарной и пожарной опасности;
- 268,87м³ - объем здания.
- используется горючий утеплитель «Изолан-14».

Дизельные электростанции идентифицируется по следующим существенным признакам:

- Ф5.1 - класс функциональной пожарной опасности;
- IV степень огнестойкости;
- категории В по взрывопожарной и пожарной опасности;
- 36,45м³ - объем здания.

Комплектная трансформаторная подстанция наружной установки идентифицируется по следующим существенным признакам:

- Ф5.1 - класс функциональной пожарной опасности;
- IV степень огнестойкости;
- категории В по взрывопожарной и пожарной опасности;
- 13,34м³ - объем здания.

Инв. № подл.	Подп. и дата	Инв. № взам.	<p>-категории В по взрывопожарной и пожарной опасности;</p> <p>-36,45м3 - объем здания.</p> <p>Комплектная трансформаторная подстанция наружной установки идентифицируется по следующим существенным признакам:</p> <p>-Ф5.1 - класс функциональной пожарной опасности;</p> <p>-IV степень огнестойкости;</p> <p>-категории В по взрывопожарной и пожарной опасности;</p> <p>-13,34м3 - объем здания.</p>					
Изм	Кол.уч.	Лист	№док.	Подп.	Дата	ТПИ.ТЕА-П1-2021-ИЛО.ПЗ		Лист
								4

Г. СВЕДЕНИЯ О ПОТРЕБНОСТИ ОБЪЕКТА КАПИТАЛЬНОГО СТРОИТЕЛЬСТВА В ТОПЛИВЕ, ГАЗЕ, ВОДЕ И ЭЛЕКТРИЧЕСКОЙ ЭНЕРГИИ;

Расчетная мощность (независимо от источника электроснабжения) системы электроснабжения в расчетном режиме (зарядка аккумуляторных батарей при наиболее неудачном сочетании работы инженерных систем) составляет:

- 121,38кВт для 1с

В аварийных режимах работы (отказ ввода №1 от системы электроснабжения сети общего пользования) для работы дизельных электростанций требуется хранение следующего объема дизельного топлива для обеспечения работы :в течении не менее 8ч для каждой установки на номинале работы электро-станции, что обеспечивается принятым на стадии проектирования электро-станциях:

- 2 х 600л – для 1с при часовом расходе на нагрузке в 70% от номинальной мощности в 46/ч;

Прогнозирование годовой потребности в дизельном топливе для восполнения расхода, возможно только после анализа договоренностей с энергосбытовой компанией, при определении максимальных часов отключения ввода №1.

Д.) ДАННЫЕ О ПРОЕКТНОЙ МОЩНОСТИ ОБЪЕКТА КАПИТАЛЬНОГО СТРОИТЕЛЬСТВА - ДЛЯ ОБЪЕКТОВ ПРОИЗВОДСТВЕННОГО НАЗНАЧЕНИЯ;

Для проектируемого узла типа:

- 1с максимальная загрузка системы DWDM 80 лямбд по 100 Гбит/с.

Е. СВЕДЕНИЯ О СЫРЬЕВОЙ БАЗЕ, ПОТРЕБНОСТИ ПРОИЗВОДСТВА В ВОДЕ, ТОПЛИВНО- ЭНЕРГЕТИЧЕСКИХ РЕСУРСАХ - ДЛЯ ОБЪЕКТОВ ПРОИЗВОДСТВЕННОГО НАЗНАЧЕНИЯ;

Не рассматривается в настоящем проекте.

Ж. СВЕДЕНИЯ О КОМПЛЕКСНОМ ИСПОЛЬЗОВАНИИ СЫРЬЯ, ВТОРИЧНЫХ ЭНЕРГОРЕСУРСОВ, ОТХОДОВ ПРОИЗВОДСТВА - ДЛЯ ОБЪЕКТОВ ПРОИЗВОДСТВЕННОГО НАЗНАЧЕНИЯ;

Не рассматривается в настоящем проекте.

Ж1 СВЕДЕНИЯ ОБ ИСПОЛЬЗОВАНИИ ВОЗОБНОВЛЯЕМЫХ ИСТОЧНИКОВ ЭНЕРГИИ И ВТОРИЧНЫХ ЭНЕРГЕТИЧЕСКИХ РЕСУРСОВ;

Не рассматривается в настоящем проекте.

3. СВЕДЕНИЯ О ЗЕМЕЛЬНЫХ УЧАСТКАХ, ИЗЫМАЕМЫХ ДЛЯ ГОСУДАРСТВЕННЫХ ИЛИ МУНИЦИПАЛЬНЫХ НУЖД, О ЗЕМЕЛЬНЫХ УЧАСТКАХ, В ОТНОШЕНИИ КОТОРЫХ УСТАНОВЛИВАЕТСЯ СЕРВИТУТ, ПУБЛИЧНЫЙ СЕРВИТУТ, ОБОСНОВАНИЕ ИХ РАЗМЕРОВ, ЕСЛИ ТАКИЕ РАЗМЕРЫ НЕ УСТАНОВЛЕНЫ НОРМАМИ ОТВОДА ЗЕМЕЛЬ ДЛЯ КОНКРЕТНЫХ ВИДОВ ДЕЯТЕЛЬНОСТИ, ИЛИ ПРАВИЛАМИ ЗЕМЛЕПОЛЬЗОВАНИЯ

Инв. № подл.		Подп. и дата		Инв. № зам.		<p>Не рассматривается в настоящем проекте.</p> <p>Ж1 СВЕДЕНИЯ ОБ ИСПОЛЬЗОВАНИИ ВОЗОБНОВЛЯЕМЫХ ИСТОЧНИКОВ ЭНЕРГИИ И</p> <p>ВТОРИЧНЫХ ЭНЕРГЕТИЧЕСКИХ РЕСУРСОВ;</p> <p>Не рассматривается в настоящем проекте.</p> <p>3. СВЕДЕНИЯ О ЗЕМЕЛЬНЫХ УЧАСТКАХ, ИЗЫМАЕМЫХ ДЛЯ ГОСУДАРСТВЕННЫХ ИЛИ</p> <p>МУНИЦИПАЛЬНЫХ НУЖД, О ЗЕМЕЛЬНЫХ УЧАСТКАХ, В ОТНОШЕНИИ КОТОРЫХ</p> <p>УСТАНОВЛИВАЕТСЯ СЕРВИТУТ, ПУБЛИЧНЫЙ СЕРВИТУТ, ОБОСНОВАНИЕ ИХ</p> <p>РАЗМЕРОВ, ЕСЛИ ТАКИЕ РАЗМЕРЫ НЕ УСТАНОВЛЕНЫ НОРМАМИ ОТВОДА ЗЕМЕЛЬ</p> <p>ДЛЯ КОНКРЕТНЫХ ВИДОВ ДЕЯТЕЛЬНОСТИ, ИЛИ ПРАВИЛАМИ ЗЕМЛЕПОЛЬЗОВАНИЯ</p>															
						ТПИ.ТЕА-П1-2021-ИЛО.ПЗ										Лист					
																5					
Изм		Кол.уч.		Лист		№док.		Подп.		Дата											

**И ЗАСТРОЙКИ, ИЛИ ПРОЕКТАМИ ПЛАНИРОВКИ, ПРОЕКТАМИ МЕЖЕВАНИЯ
ТЕРРИТОРИИ, - ПРИ НЕОБХОДИМОСТИ ИЗЪЯТИЯ ЗЕМЕЛЬНОГО УЧАСТКА ДЛЯ
ГОСУДАРСТВЕННЫХ ИЛИ МУНИЦИПАЛЬНЫХ НУЖД, УСТАНОВЛЕНИЯ СЕРВИТУТА,
ПУБЛИЧНОГО СЕРВИТУТА;**

Не требуется

**И. СВЕДЕНИЯ О КАТЕГОРИИ ЗЕМЕЛЬ, НА КОТОРЫХ РАСПОЛАГАЕТСЯ (БУДЕТ
РАСПОЛАГАТЬСЯ) ОБЪЕКТ КАПИТАЛЬНОГО СТРОИТЕЛЬСТВА;**

Объект является элементом инфраструктуры линейного объекта.

Земельные участок с кадастровым номером 60:22:0200109:32 имеет категорию зе-мель: «Земли промышленности, энергетики, транспорта, связи, радиовещания, те-левидения, информатики, земли для обеспечения космической деятельности, земли обороны, безопасности и земли иного специального назначения», с разрешенным использованием «Для размещения иных объектов промышленности».

В соответствии с п.4 статья 36. ГрК РФ действие градостроительного регламента не распространяется на земельные участки предназначенные для размещения линей-ных объектов и (или) занятые линейными объектами.

**К. СВЕДЕНИЯ О РАЗМЕРЕ СРЕДСТВ, ТРЕБУЮЩИХСЯ ДЛЯ ВОЗМЕЩЕНИЯ
ПРАВООБЛАДАТЕЛЯМ ЗЕМЕЛЬНЫХ УЧАСТКОВ И (ИЛИ) РАСПОЛОЖЕННЫХ НА
ТАКИХ ЗЕМЕЛЬНЫХ УЧАСТКАХ ОБЪЕКТОВ НЕДВИЖИМОГО ИМУЩЕСТВА, - В
СЛУЧАЕ ИХ ИЗЪЯТИЯ ДЛЯ ГОСУДАРСТВЕННЫХ ИЛИ МУНИЦИПАЛЬНЫХ НУЖД;**

Не требуется

**И1 СВЕДЕНИЯ О РАЗМЕРЕ СРЕДСТВ, ТРЕБУЮЩИХСЯ ДЛЯ ВОЗМЕЩЕНИЯ
ПРАВООБЛАДАТЕЛЯМ ЗЕМЕЛЬНЫХ УЧАСТКОВ И (ИЛИ) РАСПОЛОЖЕННЫХ НА ТАКИХ
ЗЕМЕЛЬНЫХ УЧАСТКАХ ОБЪЕКТОВ НЕДВИЖИМОГО ИМУЩЕСТВА УБЫТКОВ И (ИЛИ) В
КАЧЕСТВЕ ПЛАТЫ ПРАВООБЛАДАТЕЛЯМ ЗЕМЕЛЬНЫХ УЧАСТКОВ, - В СЛУЧАЕ
УСТАНОВЛЕНИЯ СЕРВИТУТА, ПУБЛИЧНОГО СЕРВИТУТА В ОТНОШЕНИИ ТАКИХ
ЗЕМЕЛЬНЫХ УЧАСТКОВ;**

Не требуется

**Л. СВЕДЕНИЯ ОБ ИСПОЛЬЗОВАННЫХ В ПРОЕКТЕ ИЗОБРЕТЕНИЯХ, РЕЗУЛЬТАТАХ
ПРОВЕДЕННЫХ ПАТЕНТНЫХ ИССЛЕДОВАНИЙ;**

В проекте не используется изобретения.

Инв. № подл.	Подп. и дата	Инв. № взам.

Технико-экономические показатели участка.

Таблица 1.

Показатели по зданию	Значение
Этажность	1 этаж
Площадь застройки, м2	84,4
Площадь участка	6817
Площадь покрытия	96,8
Площадь почвы без покрытия	6720,2

**Н. СВЕДЕНИЯ О НАЛИЧИИ РАЗРАБОТАННЫХ И СОГЛАСОВАННЫХ СПЕЦИАЛЬНЫХ
ТЕХНИЧЕСКИХ УСЛОВИЙ - В СЛУЧАЕ НЕОБХОДИМОСТИ РАЗРАБОТКИ ТАКИХ
УСЛОВИЙ:**

Не предоставлялись.

О. ДАННЫЕ О ПРОЕКТНОЙ МОЩНОСТИ ОБЪЕКТА КАПИТАЛЬНОГО СТРОИТЕЛЬСТВА, ЗНАЧИМОСТИ ОБЪЕКТА КАПИТАЛЬНОГО СТРОИТЕЛЬСТВА ДЛЯ ПОСЕЛЕНИЙ (МУНИЦИПАЛЬНОГО ОБРАЗОВАНИЯ), А ТАКЖЕ О ЧИСЛЕННОСТИ РАБОТНИКОВ И ИХ ПРОФЕССИОНАЛЬНО-КВАЛИФИКАЦИОННОМ СОСТАВЕ, ЧИСЛЕ РАБОЧИХ МЕСТ (КРОМЕ ЖИЛЫХ ЗДАНИЙ) И ДРУГИЕ ДАННЫЕ, ХАРАКТЕРИЗУЮЩИЕ ОБЪЕКТ КАПИТАЛЬНОГО СТРОИТЕЛЬСТВА, - ДЛЯ ОБЪЕКТОВ НЕПРОИЗВОДСТВЕННОГО НАЗНАЧЕНИЯ:

– Приложение к договору на осуществление технологического присоединения к электрическим сетям к договору СПб80-06674/21. Мощностью 500кВт

П. СВЕДЕНИЯ О КОМПЬЮТЕРНЫХ ПРОГРАММАХ, КОТОРЫЕ ИСПОЛЬЗОВАЛИСЬ ПРИ ВЫПОЛНЕНИИ РАСЧЕТОВ КОНСТРУКТИВНЫХ ЭЛЕМЕНТОВ ЗДАНИЙ, СТРОЕНИЙ И СООРУЖЕНИЙ:

Перечень компьютерных программ, которые использовались при выполнении расчетов конструктивных элементов здания:

«ТАКТ-Газ» — программа для расчёта количества огнетушащего газа и необходимого количества баллонов (модулей) с огнетушащим газом для установок газового пожаротушения хладонами.

Инв. № взам.	договору СПб80-06674/21. Мощностью 500кВт					
	<p>II. СВЕДЕНИЯ О КОМПЬЮТЕРНЫХ ПРОГРАММАХ, КОТОРЫЕ ИСПОЛЬЗОВАЛИСЬ ПРИ ВЫПОЛНЕНИИ РАСЧЕТОВ КОНСТРУКТИВНЫХ ЭЛЕМЕНТОВ ЗДАНИЙ, СТРОЕНИЙ И СООРУЖЕНИЙ;</p> <p>Перечень компьютерных программ, которые использовались при выполнении расчетов конструктивных элементов здания:</p> <p>«ТАКТ-Газ» — программа для расчёта количества огнетушащего газа и необходимого количества баллонов (модулей) с огнетушащим газом для установок газового пожаротушения хладонами.</p>					
Подп. и дата						
Инв. № подл.						
						Лист
						7
						</

«ПДВ-Эколог» 4.75-позволяет рассчитать максимальные приземные концентрации загрязняющих веществ в атмосфере без учета влияния застройки в соответствии с «Методами расчета рассеивания выбросов вредных (загрязняющих) веществ в атмосферном воздухе».

«Станции аэрации» 1.2-для расчета выбросов от неорганизованных источников станций аэрации сточных вод.

«SCAD Office 21»- для расчета конструкций зданий.

«DIALux 4.12» -расчёт освещения и расстановки светильников.

«Электрик 8.6» - выполнение технических и экономических расчетов для электромонтажных работ.

«Расчет звукоизоляции» 2-для расчёта частотной характеристики звукоизоляции плоских внутренних ограждающих конструкций в зданиях: внешних стен зданий, перегородок, остеклений и т.п.

Р. ОБОСНОВАНИЕ ВОЗМОЖНОСТИ ОСУЩЕСТВЛЕНИЯ СТРОИТЕЛЬСТВА ОБЪЕКТА КАПИТАЛЬНОГО СТРОИТЕЛЬСТВА ПО ЭТАПАМ СТРОИТЕЛЬСТВА С ВЫДЕЛЕНИЕМ ЭТИХ ЭТАПОВ (ПРИ НЕОБХОДИМОСТИ);

Согласно техническому заданию, выделяется два этапа строительства национальных систем DWDM:

- 1-й этап: Организация 5-ти национальных систем DWDM по 8Тбит/с на каждую систему;
- 2-й этап: Организация дополнительных 5-ти национальных систем DWDM по 8Тбит/с на каждую систему.

С. СВЕДЕНИЯ О ПРЕДПОЛАГАЕМЫХ ЗАТРАТАХ, СВЯЗАННЫХ СО СНОСОМ ЗДАНИЙ И СООРУЖЕНИЙ, ПЕРЕСЕЛЕНИЕМ ЛЮДЕЙ, ПЕРЕНОСОМ СЕТЕЙ ИНЖЕНЕРНО-ТЕХНИЧЕСКОГО ОБЕСПЕЧЕНИЯ (ПРИ НЕОБХОДИМОСТИ);

Не рассматривается в настоящем проекте.

Т. ЗАВЕРЕНИЕ ПРОЕКТНОЙ ОРГАНИЗАЦИИ О ТОМ, ЧТО ПРОЕКТНАЯ ДОКУМЕНТАЦИЯ РАЗРАБОТАНА В СООТВЕТСТВИИ С ГРАДОСТРОИТЕЛЬНЫМ ПЛАНом ЗЕМЕЛЬНОГО УЧАСТКА, ЗАДАНИЕМ НА ПРОЕКТИРОВАНИЕ, ГРАДОСТРОИТЕЛЬНЫМ РЕГЛАМЕНТОМ, ДОКУМЕНТАМИ ОБ ИСПОЛЬЗОВАНИИ ЗЕМЕЛЬНОГО УЧАСТКА ДЛЯ СТРОИТЕЛЬСТВА (В СЛУЧАЕ ЕСЛИ НА ЗЕМЕЛЬНЫЙ УЧАСТОК НЕ РАСПРОСТРАНЯЕТСЯ ДЕЙСТВИЕ ГРАДОСТРОИТЕЛЬНОГО РЕГЛАМЕНТА ИЛИ В ОТНОШЕНИИ ЕГО НЕ УСТАНОВЛИВАЕТСЯ ГРАДОСТРОИТЕЛЬНЫЙ РЕГЛАМЕНТ), ТЕХНИЧЕСКИМИ РЕГЛАМЕНТАМИ, В ТОМ ЧИСЛЕ УСТАНОВЛИВАЮЩИМИ ТРЕБОВАНИЯ ПО ОБЕСПЕЧЕНИЮ БЕЗОПАСНОЙ ЭКСПЛУАТАЦИИ ЗДАНИЙ, СТРОЕНИЙ, СООРУЖЕНИЙ И БЕЗОПАСНОГО ИСПОЛЬЗОВАНИЯ ПРИЛЕГАЮЩИХ К НИМ ТЕРРИТОРИЙ, И С СОБЛЮДЕНИЕМ ТЕХНИЧЕСКИХ УСЛОВИЙ.

Перечень нормативных документов в соответствии с которыми осуществлялась подготовка проектной документации:

Федеральный закон от 29.12.2004г. № 190-ФЗ

Градостроительный кодекс Российской Федерации

Постановление Правительства РФ от 16.02.2008г. № 87

Инв. № подл.	Подп. и дата	Инв. № взам.	<p>ОТНОШЕНИИ ЕГО НЕ УСТАНОВЛИВАЕТСЯ ГРАДОСТРОИТЕЛЬНЫЙ РЕГЛАМЕНТ), ТЕХНИЧЕСКИМИ РЕГЛАМЕНТАМИ, В ТОМ ЧИСЛЕ УСТАНОВЛИВАЮЩИМИ ТРЕБОВАНИЯ ПО ОБЕСПЕЧЕНИЮ БЕЗОПАСНОЙ ЭКСПЛУАТАЦИИ ЗДАНИЙ, СТРОЕНИЙ, СООРУЖЕНИЙ И БЕЗОПАСНОГО ИСПОЛЬЗОВАНИЯ ПРИЛЕГАЮЩИХ К НИМ ТЕРРИТОРИЙ, И С СОБЛЮДЕНИЕМ ТЕХНИЧЕСКИХ УСЛОВИЙ.</p> <p>Перечень нормативных документов в соответствии с которыми осуществлялась подготовка проектной документации:</p> <p>Федеральный закон от 29.12.2004г. № 190-ФЗ</p> <p>Градостроительный кодекс Российской Федерации</p> <p>Постановление Правительства РФ от 16.02.2008г. № 87</p>																		
			<table><tr><td></td><td></td><td></td><td></td><td></td><td></td></tr><tr><td>Изм</td><td>Кол.уч.</td><td>Лист</td><td>№док.</td><td>Подп.</td><td>Дата</td></tr></table>																Изм	Кол.уч.	Лист
Изм	Кол.уч.	Лист	№док.	Подп.	Дата																
ТПИ.ТЕА-П1-2021-ИЛО.ПЗ										Лист											
										8											

О составе разделов проектной документации и требованиях к их содержанию

Распоряжение Правительства РФ от 4 июля 2020 года N 985

Об утверждении перечня национальных стандартов и сводов правил (частей таких стандартов и сводов правил), в результате применения, которых на обязательной основе обеспечивается соблюдение требований Федерального закона "Технический регламент о безопасности зданий и сооружений" и о признании утратившими силу некоторых актов Правительства Российской Федерации.

Технические решения, принятые в рабочих чертежах, соответствуют требованиям экологических, санитарно-гигиенических, противопожарных и других норм, действующих на территории РФ и обеспечивают безопасную для жизни и здоровья людей эксплуатацию объекта при предусмотренных рабочими чертежами мероприятий.

Инв.№ подл.	Подп. и дата	Инв. № взам.									
Изм	Кол.уч.	Лист	№док.	Подп.	Дата	ТПИ.ТЕА-П1-2021-ИЛО.ПЗ				Лист	
											9